

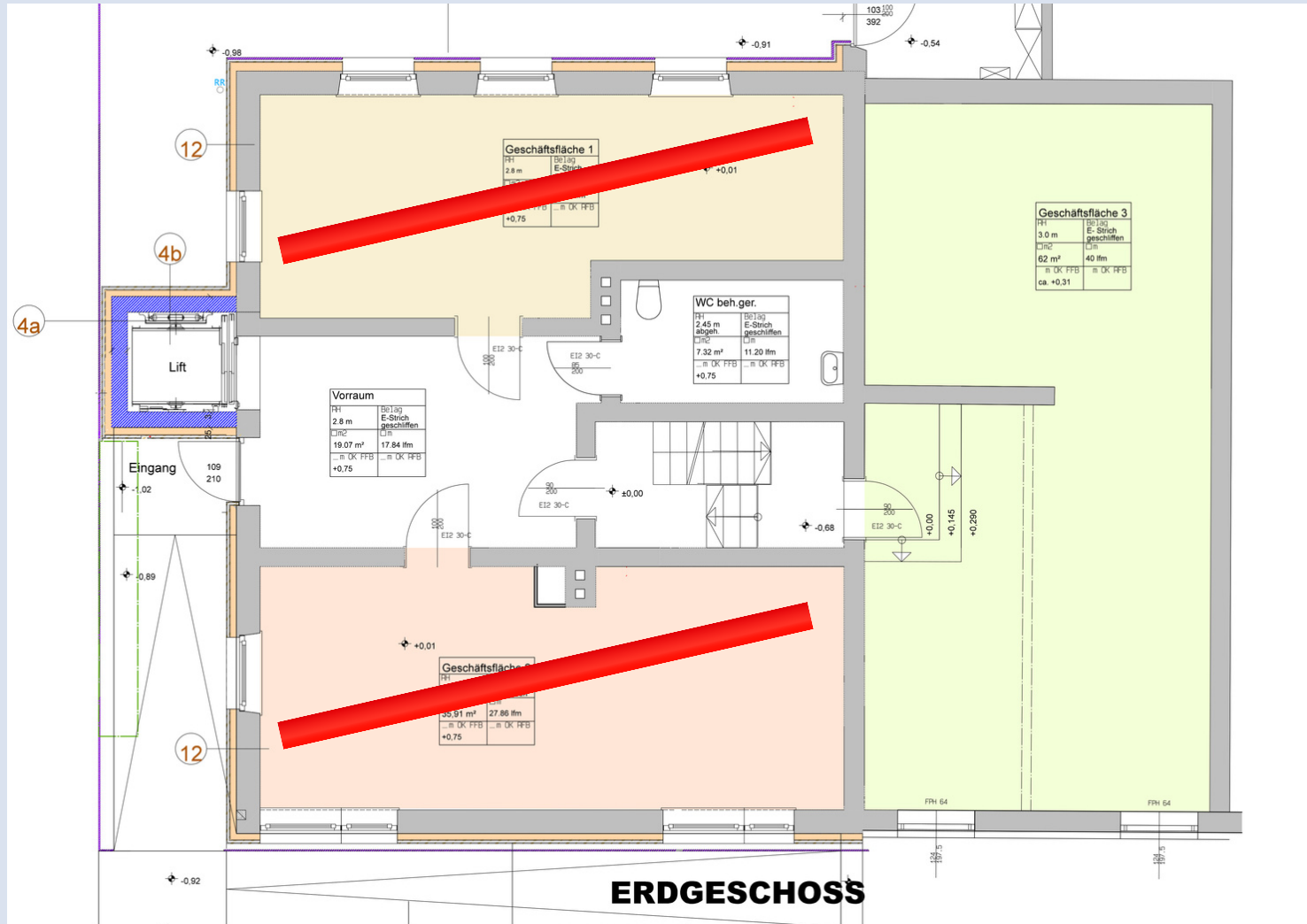
Büro zur Vermietung -
moderne Arbeitsumgebung in bester Lage!



BENEFITS

- GLASFASERANSCHLUSS
- MODERNSTE HAUSTECHNIK
- E-TANKSTELLE
- KLIMAAANLAGE
- HOCHWERTIGE AUSSTATTUNG
- BARRIEREFREIHEIT UND LIFT
- EIGENE PARKPLÄTZE
- BESTE LAGE IN STARK FREQUENTIERTER STADTEINFAHRT VON STEYR
- INDIVIDUELL UND VIELSEITIG NUTZBAR
- NUTZUNG VON SYNERGIEN DURCH AKTIVE MIETER'COMMUNITY
- WAHLWEISE ZUSATZLEISTUNGEN (ZB PAKETANNAHME)

GRUNDRISS



FACTS

- **GRÖßE: 62 m²**
- **MONATLICHE NETTOMIETE: 539,72 €**
- **MONATLICHE BETRIEBSKOSTENAKONTO
NETTO: 136,57 €**

NEHMEN SIE NOCH HEUTE KONTAKT MIT UNS AUF,
UM EINEN BESICHTIGUNGSTERMIN ZU
VEREINBAREN.

WIR FREUEN UNS DARAUF, IHNEN DIESES
MODERNE BÜRO PRÄSENTIEREN ZU KÖNNEN UND
IHNEN BEI DER VERWIRKLICHUNG IHRER
GESCHÄFTLICHEN ZIELE ZU HELFEN!

MAG. BETTINA STELZER-WÖGERER
WÖGERER VERWALTUNGS GMBH
WOLFERNSTRASSE 46
4400 STEYR
+43 7252/889-0
+43 664/60889608