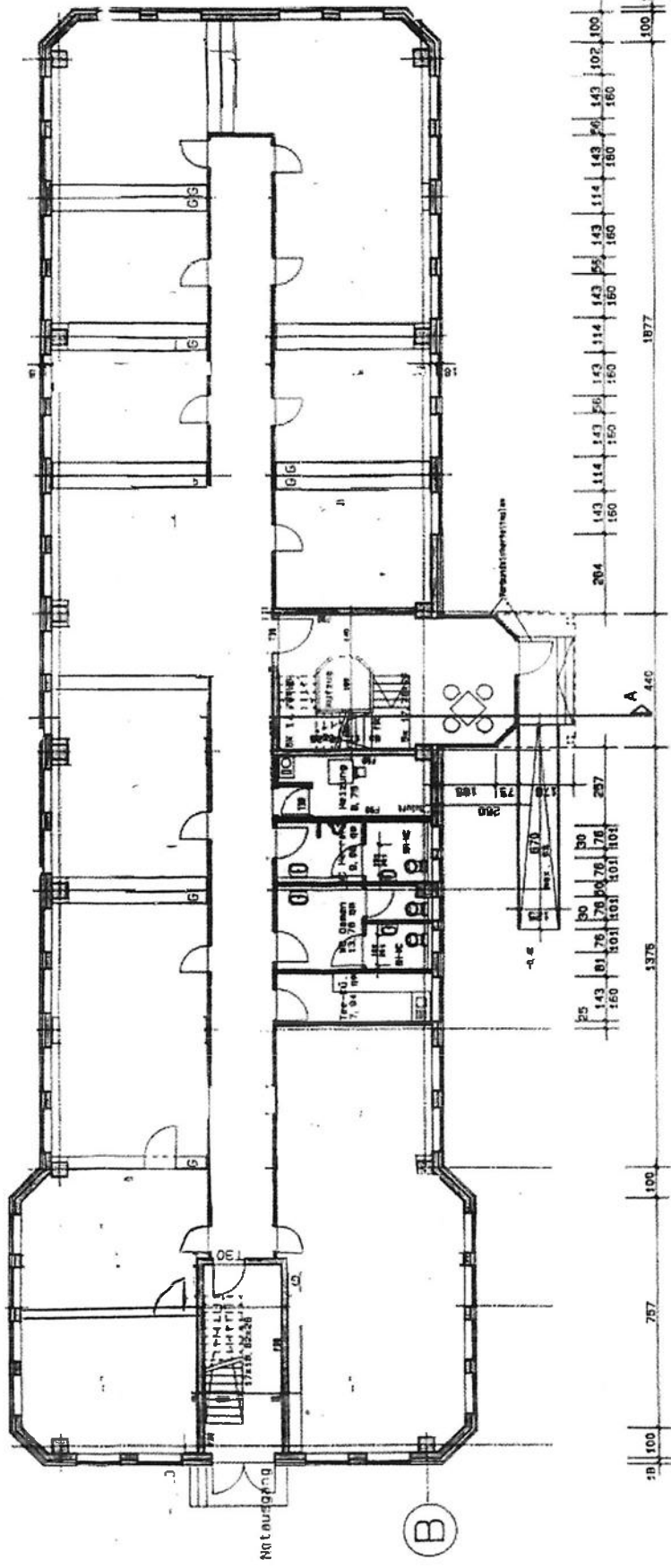
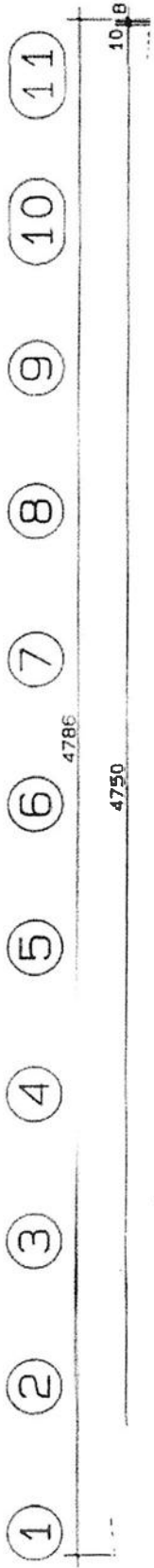


Norden

LEGENDE:

- Stahlbeton
- Mauerwerk
- Verputz
- Trennwand



Osten

EG

Süden

- Aufbau:**
- Außenwände: 20 cm Stahlbeton-Tragschale
 - 30 cm Wärmeisolierung PS 20 SE
 - 8 cm Alpceramon-Vorstützschale
 - = 30 cm
- Fußboden:** Wärmeisolierung im EG / Trittschalldämmung
4 Textilbeläge bzw. Steinbeläge nach ÖNORM
- Decken:** Abgehängte Oberwandsdecken nach ÖNORM
unter Stahlbeton-TT-Plattendecken