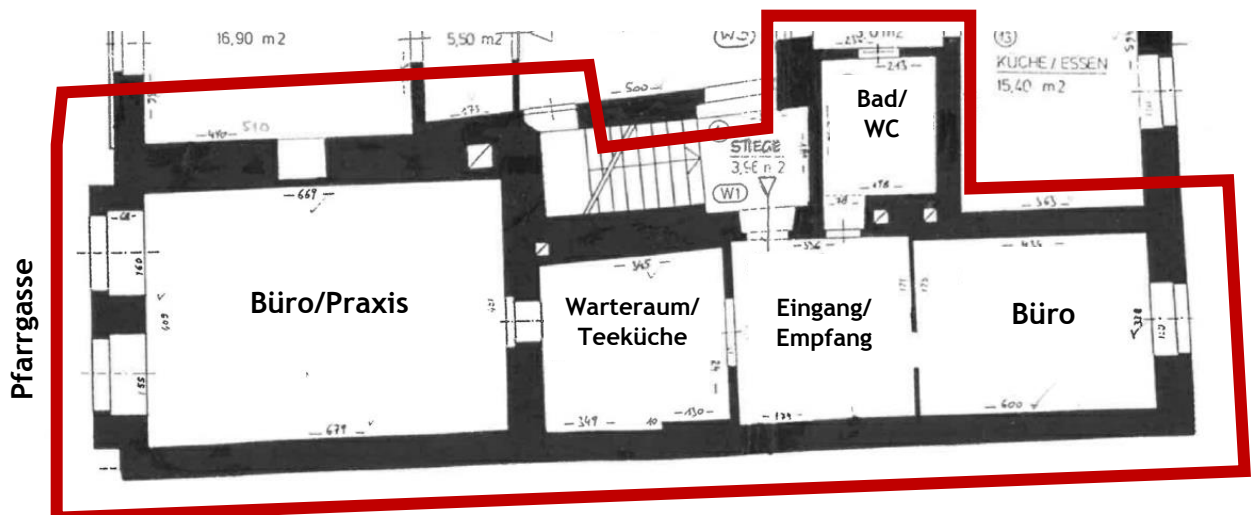


# BÜRO/PRAXIS im 1. OG mit rd. 80 m<sup>2</sup> ab sofort zu vermieten

- repräsentativer Raum für Büro, Ordination, Praxis mit historischer Holzdecke, Holzboden und funktionsfähigem Kaminofen Richtung Pfarrgasse (35 m<sup>2</sup>)
- Warteraum oder Teeküche, Anschlüsse vorhanden (11 m<sup>2</sup>)
- Eingang bzw. Empfangsbereich (9 m<sup>2</sup>)
- moderne, hochwertige Sanitäreanlagen (Badezimmer, getrenntes WC) (6 m<sup>2</sup>)
- Büroraum Richtung Rathausgasse (18 m<sup>2</sup>)
- 700 €/Monat brutto, zusätzlich BK und HK nach Verbrauch (eigene Zähler)
- Lage im 1 OG - nicht barrierefrei



**KONTAKT: Mag. Bernhard Prammer**

**Tel. 0699 / 1732 1809, Mail: [b.prammer@eduhi.at](mailto:b.prammer@eduhi.at)**



