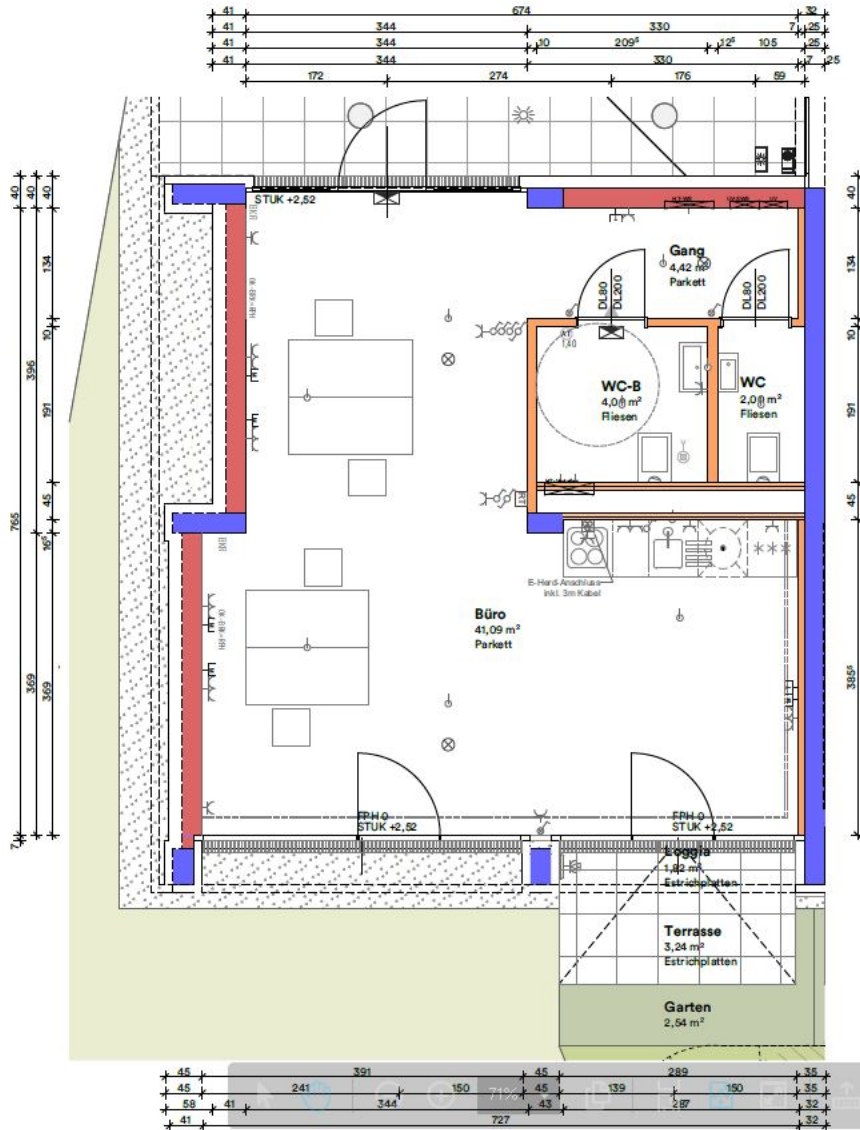


Haus B - Erdgeschoß - TOP 23	
Raum	Fläche
Büro	41,09 m <sup>2</sup>
Gang	4,42 m <sup>2</sup>
WC-B	4,00 m <sup>2</sup>
WC	2,00 m <sup>2</sup>
Loggia	1,82 m <sup>2</sup>
<b>Nutzfläche</b>	<b>53,33 m<sup>2</sup></b>
Garten	2,54 m <sup>2</sup>
Terrasse	3,24 m <sup>2</sup>



## WIMHÖLZEL - HINTERLAND



**Typenplan**  
 Haus B  
 Ing. Stern-Straße 16  
 Erdgeschoß  
 TOP 12  
 M 1:50  
 04.10.2023



- Stahlbeton
- Ziegelmauerwerk tragend
- Ziegelmauerwerk nicht tragend
- Gipskarton

- Ausschalter h=1,05m
- Serienschalter h=1,05m
- Wechselschalter h=1,05m
- Taster h=1,05m
- Klingeltaster h=1,05m
- Taster beleuchtet
- Bewegungsmelder
- Rauchmelder gem. OIB (Batteriebetrieb)
- Druckknopfmelder
- Raumthermostat
- Steckdose mit Klappdeckel
- Schuko Steckdose h=0,30m/1,10m/2,10m
- Türstaster
- Auslass
- Leerverrohrung TV/IT
- Mediendose
- TV-Anschlussdose
- Beleuchtungsauslass Decke
- Beleuchtungsauslass Wand
- Videosprechstelle
- Lüfter (mit Nachlaufrelais)
- Erdungsanschluss
- E-Herdanschluss
- Gegensprechanlage