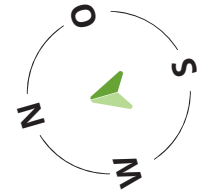
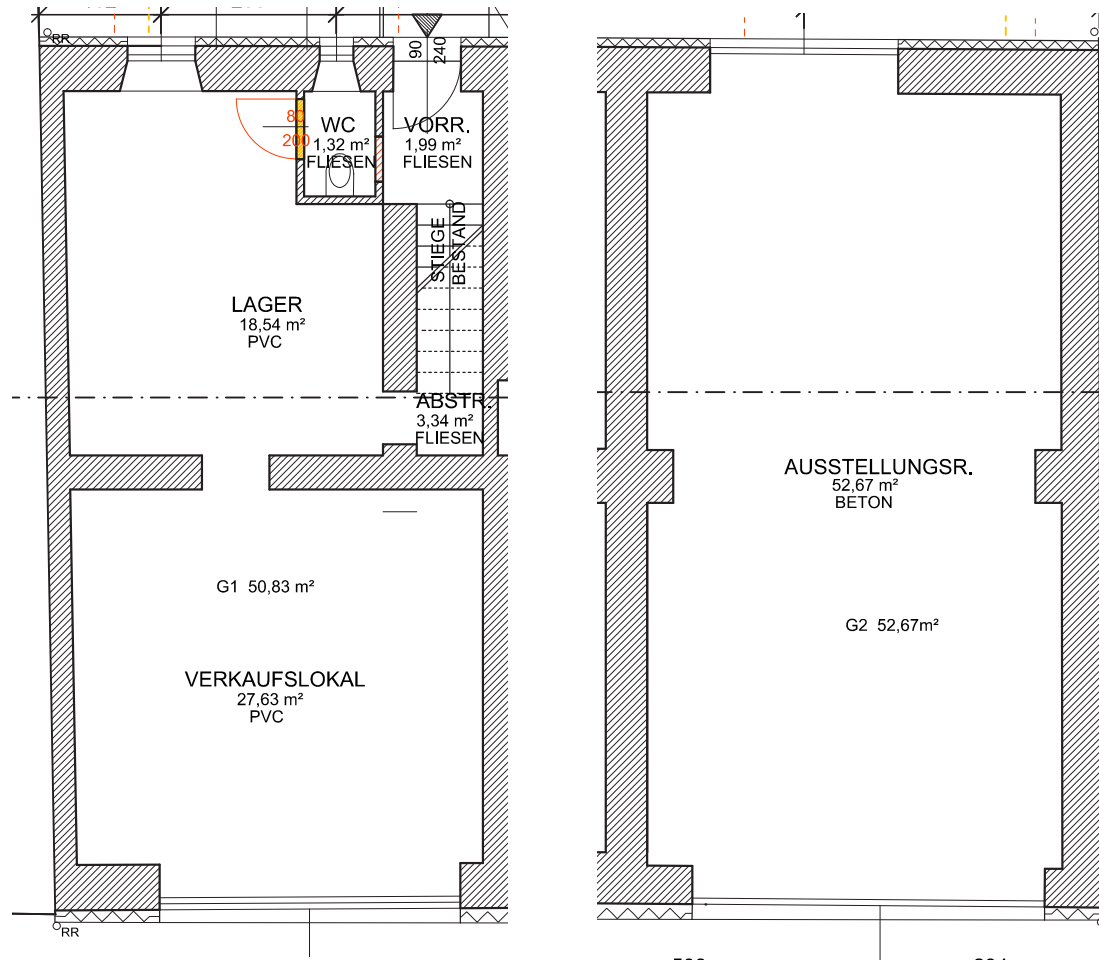


Planskizze GESCHÄFTSLOKAL/LAGER | EG

Huemerstraße 12a, 4020 Linz

Gesamtnutzfläche ca. 103,5 m²



- DG
- 2.OG
- 1.OG
- EG
- KG

Die vorliegenden Planunterlagen dienen der groben Orientierung und können in Fläche und Aufteilung vom Ist-Stand abweichen (Kein Maßstab). Der Vermittler übernimmt für die Richtigkeit keinerlei Haftung. Die abgebildeten Möbel und Einrichtungsgegenstände sind lediglich symbolhaft dargestellt und nicht Teil der Immobilie. Plan: PROJEKTAS