

Büro-, Geschäfts oder Ausstellungslokal am Stadtplatz von Steyr!

Zu mieten: 4400 Steyr, Enge Gasse 33; Objekt Nr. 2273/2906



Daten & Fakten

Nutzfläche	ca. 124 m ²
HWB	196
Hausverwaltung	Eigenverwaltung
Bezug ab	sofort

Kosten

Miete	€ 1.150
Betriebskosten*	€ 155,-
Miete gesamt	€ 1.305,-
Kautions	€ 3.000,-
Maklerhonorar	€ 1.305,-
Befristung	3 Jahre



Objektbeschreibung

Die vielseitig verwendbare Geschäftsfläche befindet sich im Erdgeschoss eines altherwürdigen Gebäudes am Steyrer Stadtplatz.

Durch die praktische Größe und die sehr gute Raumgestaltung ist das Objekt flexibel auf Ihr Konzept anpassbar und bietet durch die ausgezeichnete Infrastruktur sowie die hohe Passanten-Frequenz den idealen Standort für ein erfolgreiches Geschäftsmodell.

Das Geschäftslokal befindet sich in gut sichtbarer Lage und ist durch einen Haupteingang zentral begehbar.

Die Nutzfläche umfasst ca. 124m². Die Aufteilung der Räumlichkeiten kann bei Bedarf abgeändert und individuell an Ihre Bedürfnisse angepasst werden.

Die zum Stadtplatz ausgerichteten raumhohen Schaufensterportale erzeugen perfekte Licht- und Raumverhältnisse und bieten Ihnen gleichzeitig eine schnelle, einfache und effektive Möglichkeit, Ihre Botschaft bestmöglich an die Kunden zu bringen.

Eine bessere Infrastruktur und Anbindung an den öffentlichen Verkehr kann man sich dank der optimalen Lage nicht wünschen. Ausreichend öffentliche Parkplätze sind in unmittelbarer Nähe vorhanden.

Der ausgezeichnete Mix mit Handelsbetrieben des täglichen Bedarfs, einer bunten Auswahl an Gastronomie sowie einem großen Angebot im Gesundheitsbereich, garantiert eine hohe Frequenz und macht es für Mitarbeiter sowie für Kunden zu einem echten Highlight.

Die Räumlichkeiten sind ab sofort verfügbar.

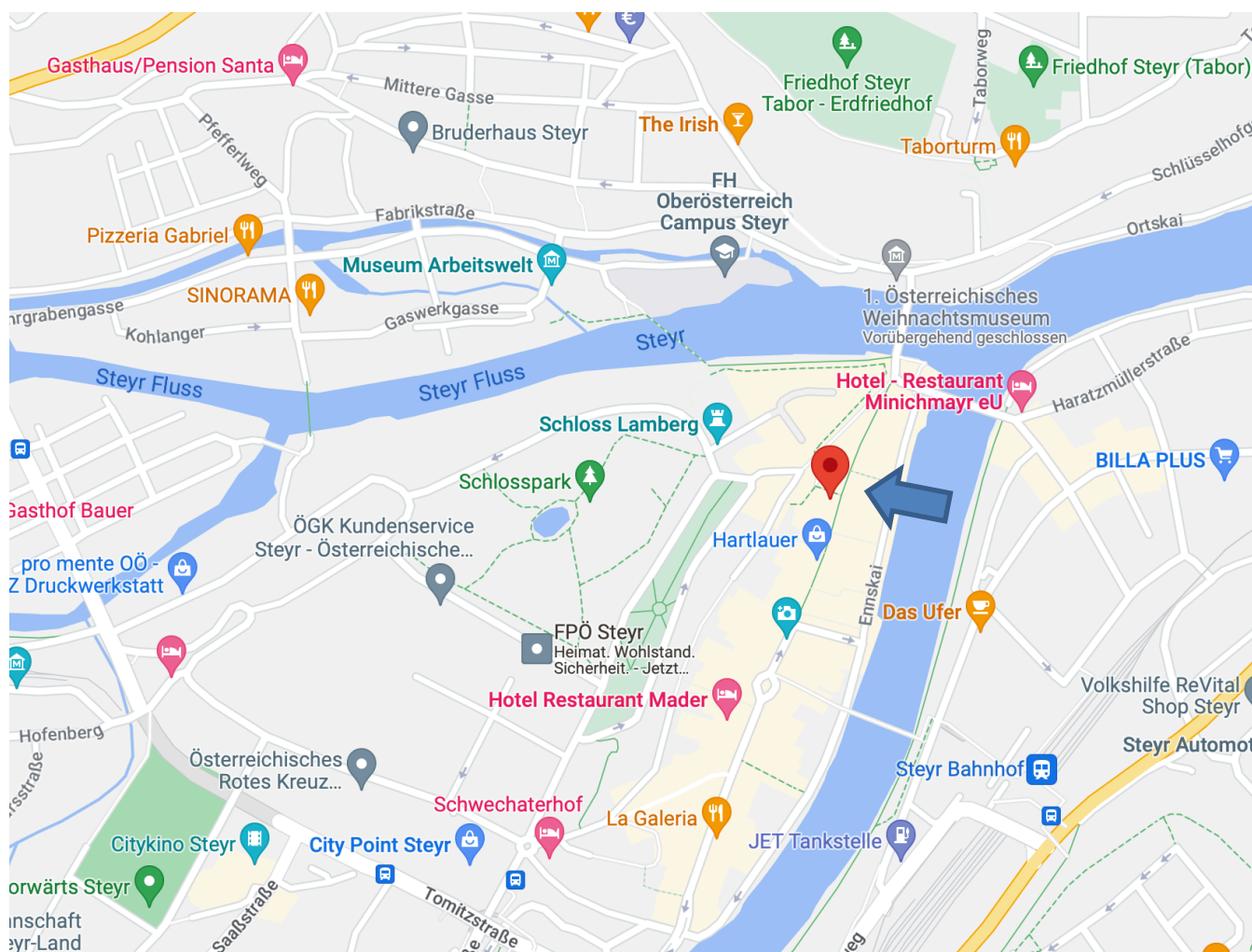
Ich freue mich auf Ihre Anfrage und eine unverbindliche Besichtigung.

Lage

Die Geschäftsfläche befindet sich direkt am Stadtplatz von Steyr.

Neben der sehr guten Infrastruktur und Anbindung an den öffentlichen Verkehr zeichnet sich das Objekt zusätzlich durch eine besonders lebhafte Umgebung aus.

Wenige Meter von der Geschäftsfläche entfernt befinden sich mehrere Bushaltestellen sowie Taxistandplätze und der Hauptbahnhof ist in wenigen Gehminuten erreichbar.



Raumaufteilung



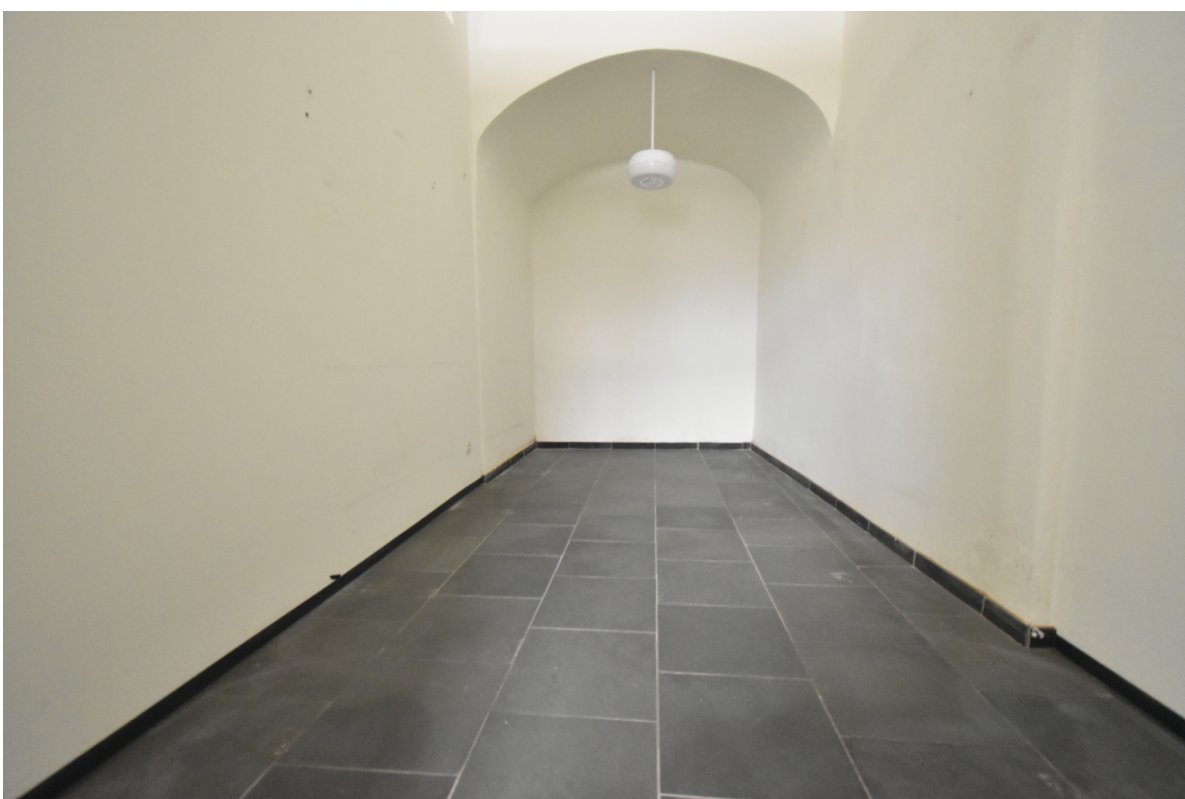
Büro-, Geschäfts oder Ausstellungsraum



Büro-, Geschäfts oder Ausstellungsraum



Büro-, Geschäfts oder Ausstellungsraum



Büro-, Geschäfts oder Ausstellungsraum



Außenansicht



Außenansicht

