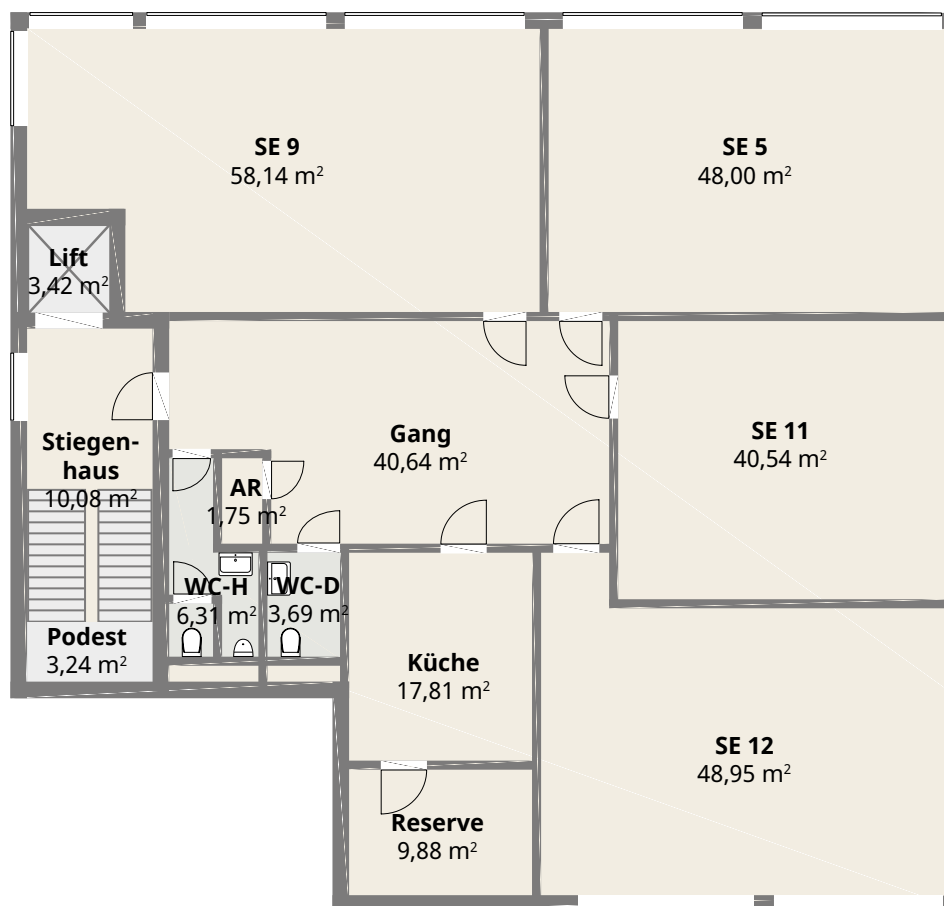
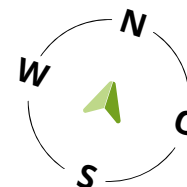


# Planskizze 2.OG

Prinz Eugen Straße 21a, 4020 Linz

Nutzfläche 2.OG ca. 286 m<sup>2</sup>  
Gesamtnutzfläche ca. 858 m<sup>2</sup>



2.OG

1.OG

EG

Die vorliegenden Planunterlagen dienen der groben Orientierung und können in Fläche und Aufteilung vom Ist-Stand abweichen (Kein Maßstab). Der Vermittler übernimmt für die Richtigkeit keinerlei Haftung. Die abgebildeten Möbel und Einrichtungsgegenstände sind lediglich symbolhaft dargestellt und nicht Teil der Immobilie. Plan: PROJEKTAS