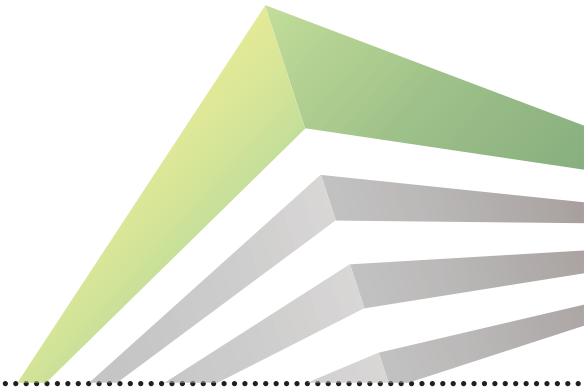




SOLARSTRASSE 4

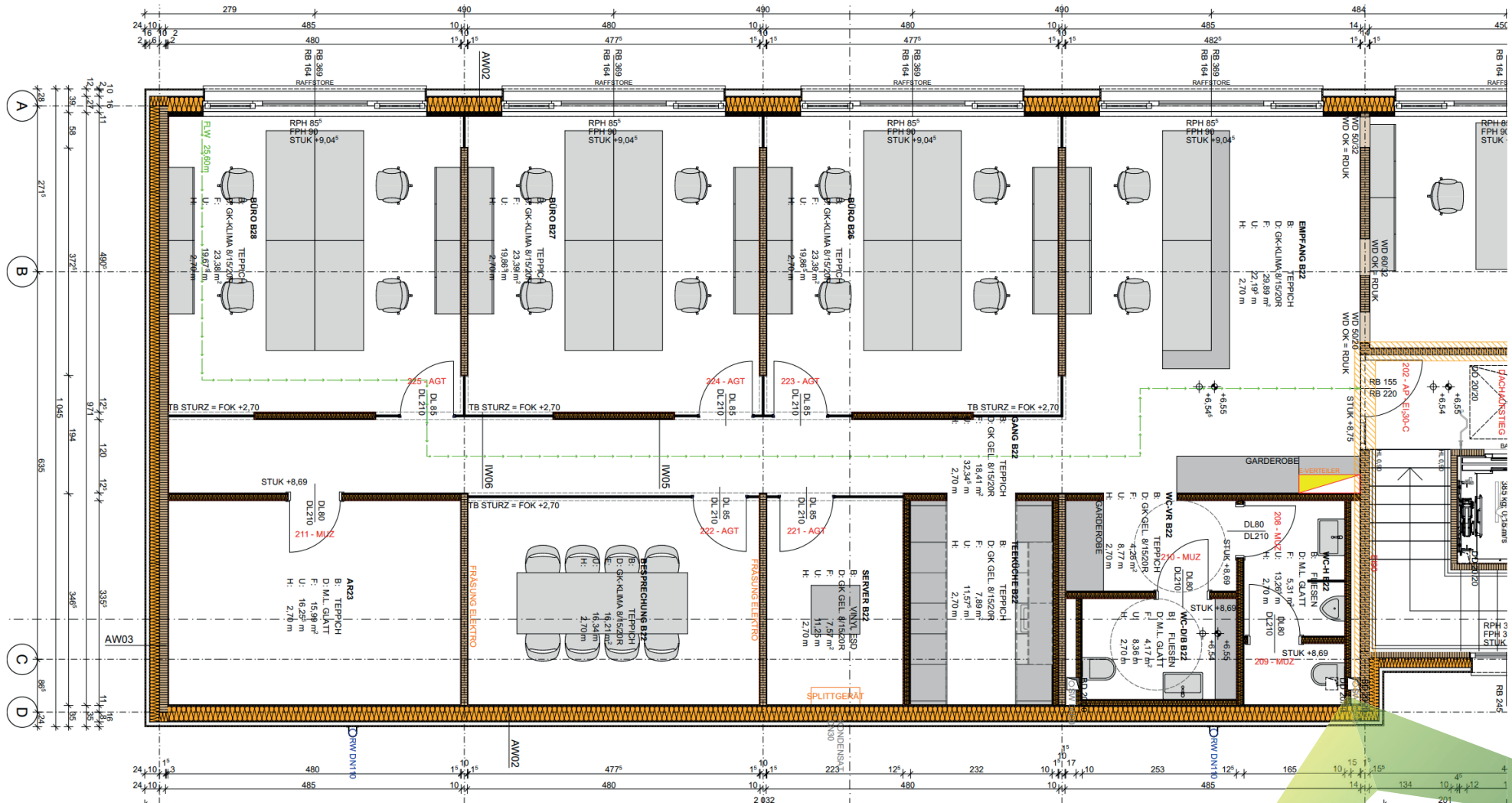
4653 Eberstalzell



Gesamtnutzfläche: ca. 187,00 m²



BÜRO LINKS 1.0G
Solarstraße 4, 4653 Eberstalzell



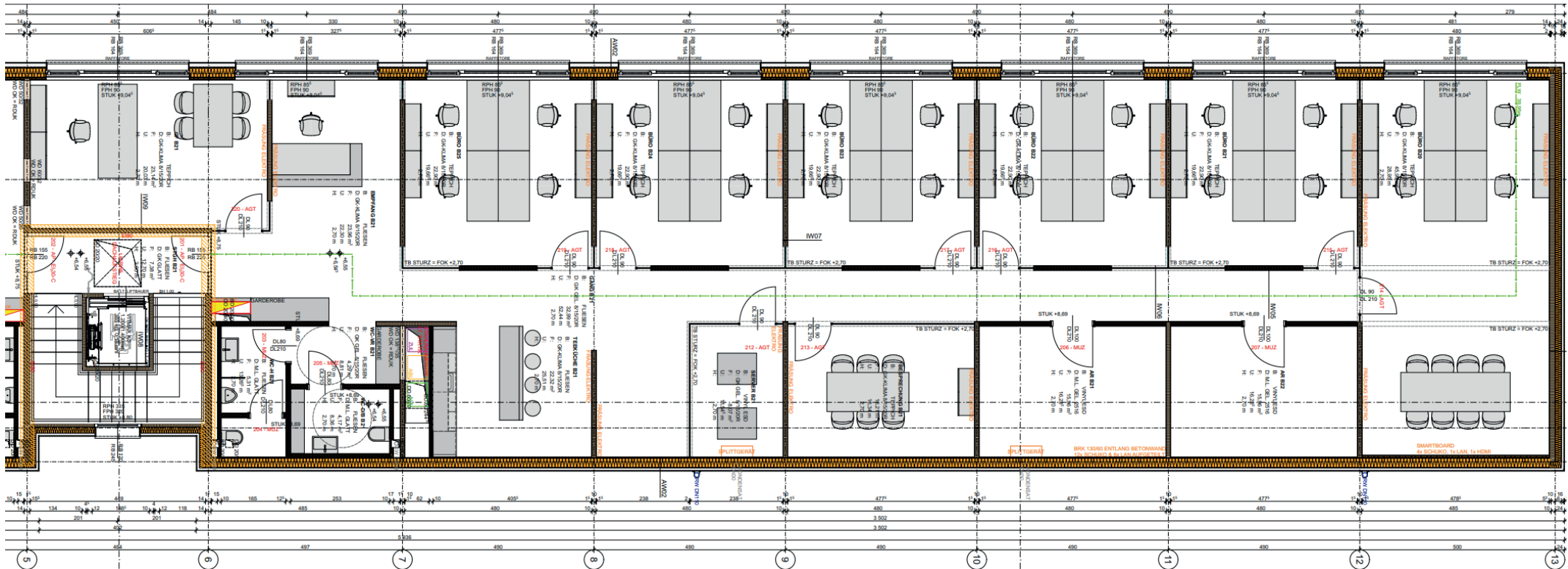
Die vorliegenden Planunterlagen dienen der groben Orientierung und können in Fläche und Aufteilung vom Ist-Stand abweichen. Der Vermittler übernimmt für die Richtigkeit keinerlei Haftung. Die abgebildeten Möbel und Einrichtungsgegenstände sind lediglich symbolhaft dargestellt und nicht Teil der Immobilie. **KEIN MASSSTAB!**

©PROJEKTAS, 09/2022

Gesamtnutzfläche: ca. 344,00 m²

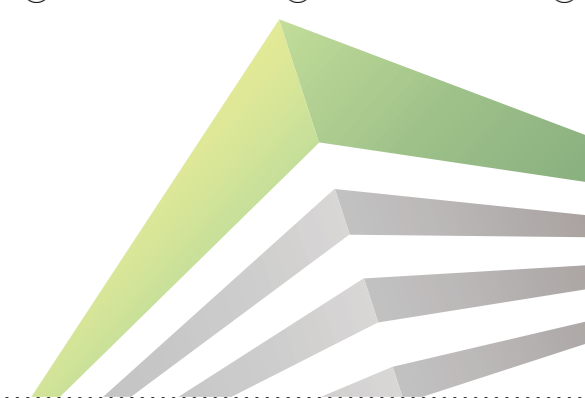


BÜRO RECHTS 1.OG
Solarstraße 4, 4653 Eberstalzell



© PROJEKTAS, 09/2022

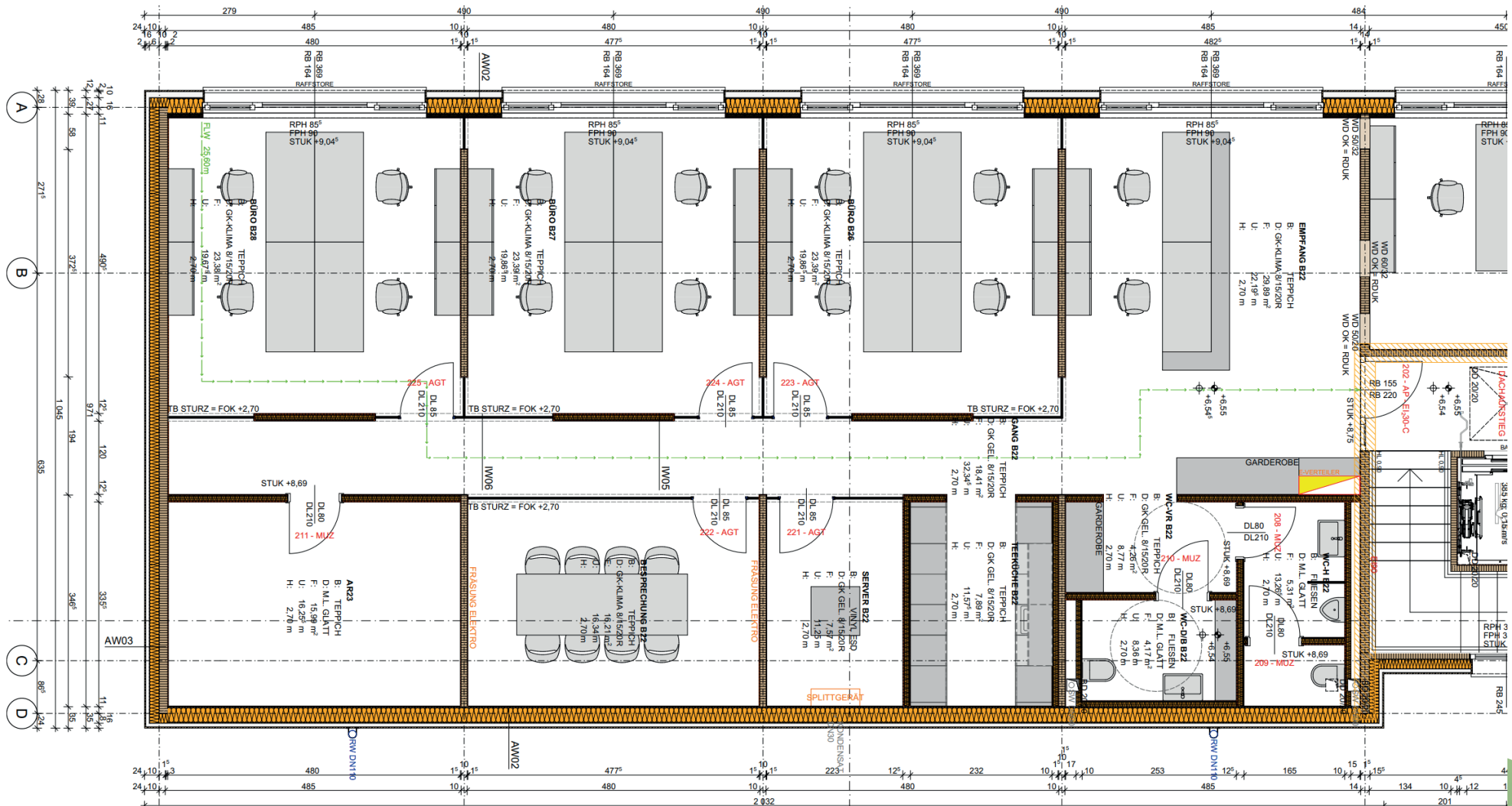
Die vorliegenden Planunterlagen dienen der groben Orientierung und können in Fläche und Aufteilung vom Ist-Stand abweichen. Der Vermittler übernimmt für die Richtigkeit keinerlei Haftung. Die abgebildeten Möbel und Einrichtungsgegenstände sind lediglich symbolhaft dargestellt und nicht Teil der Immobilie. **KEIN MASSSTAB!**



Gesamtnutzfläche: ca. 188,00 m²



BÜRO LINKS 2.OG
Solarstraße 4, 4653 Eberstalzell



Die vorliegenden Planunterlagen dienen der groben Orientierung und können in Fläche und Aufteilung vom Ist-Stand abweichen. Der Vermittler übernimmt für die Richtigkeit keinerlei Haftung. Die abgebildeten Möbel und Einrichtungsgegenstände sind lediglich symbolhaft dargestellt und nicht Teil der Immobilie. **KEIN MASSSTAB!**