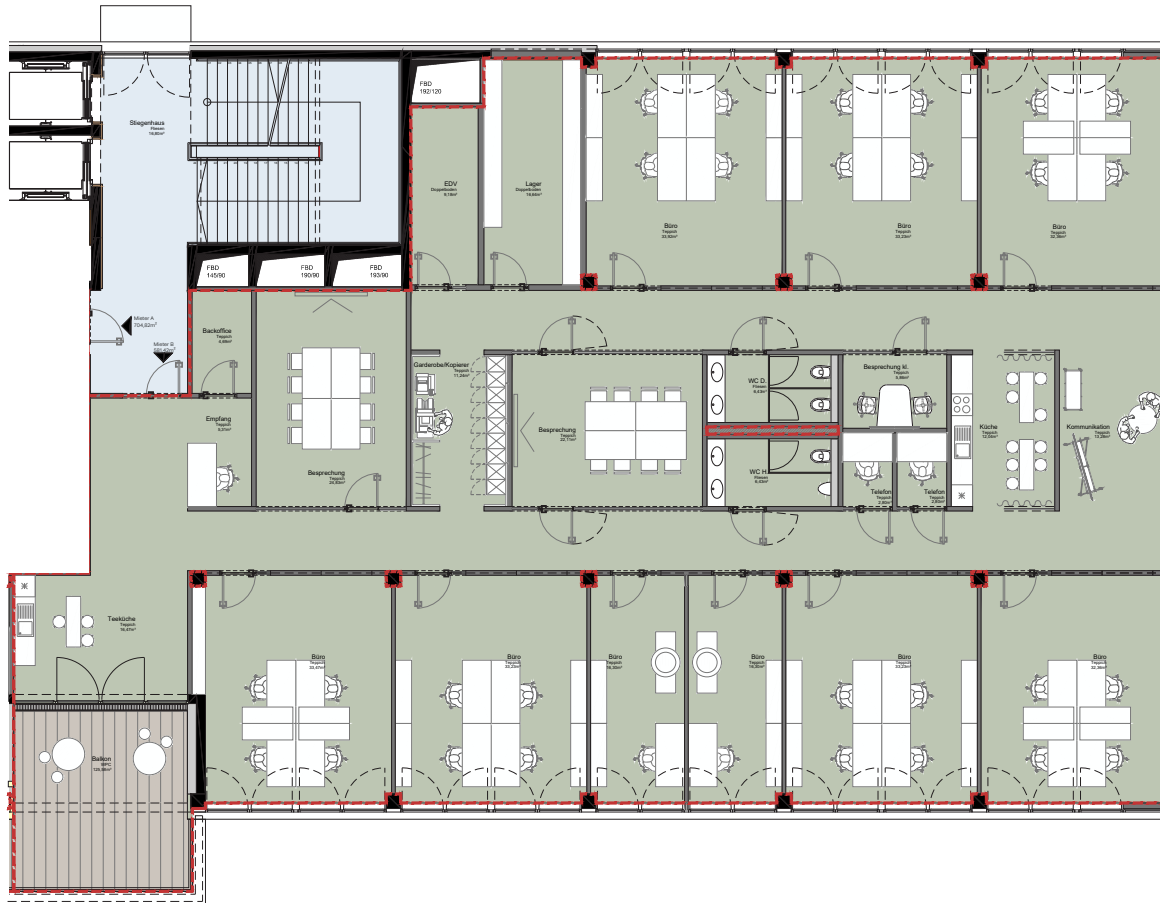


Planskizze BÜRO FLÄCHE B | 1.OG

SKE, St. Florian

Nutzfläche Büro B: ca. 571,06 m²

Nutzfläche Allgemein: 53,76 m²



- 4.OG
- 3.OG
- 2.OG
- 1.OG**
- EG

Die vorliegenden Planunterlagen dienen der groben Orientierung und können in Fläche und Aufteilung vom Ist-Stand abweichen (Kein Maßstab). Der Vermittler übernimmt für die Richtigkeit keinerlei Haftung. Die abgebildeten Möbel und Einrichtungsgegenstände sind lediglich symbolhaft dargestellt und nicht Teil der Immobilie. Plan: PROJEKTAS