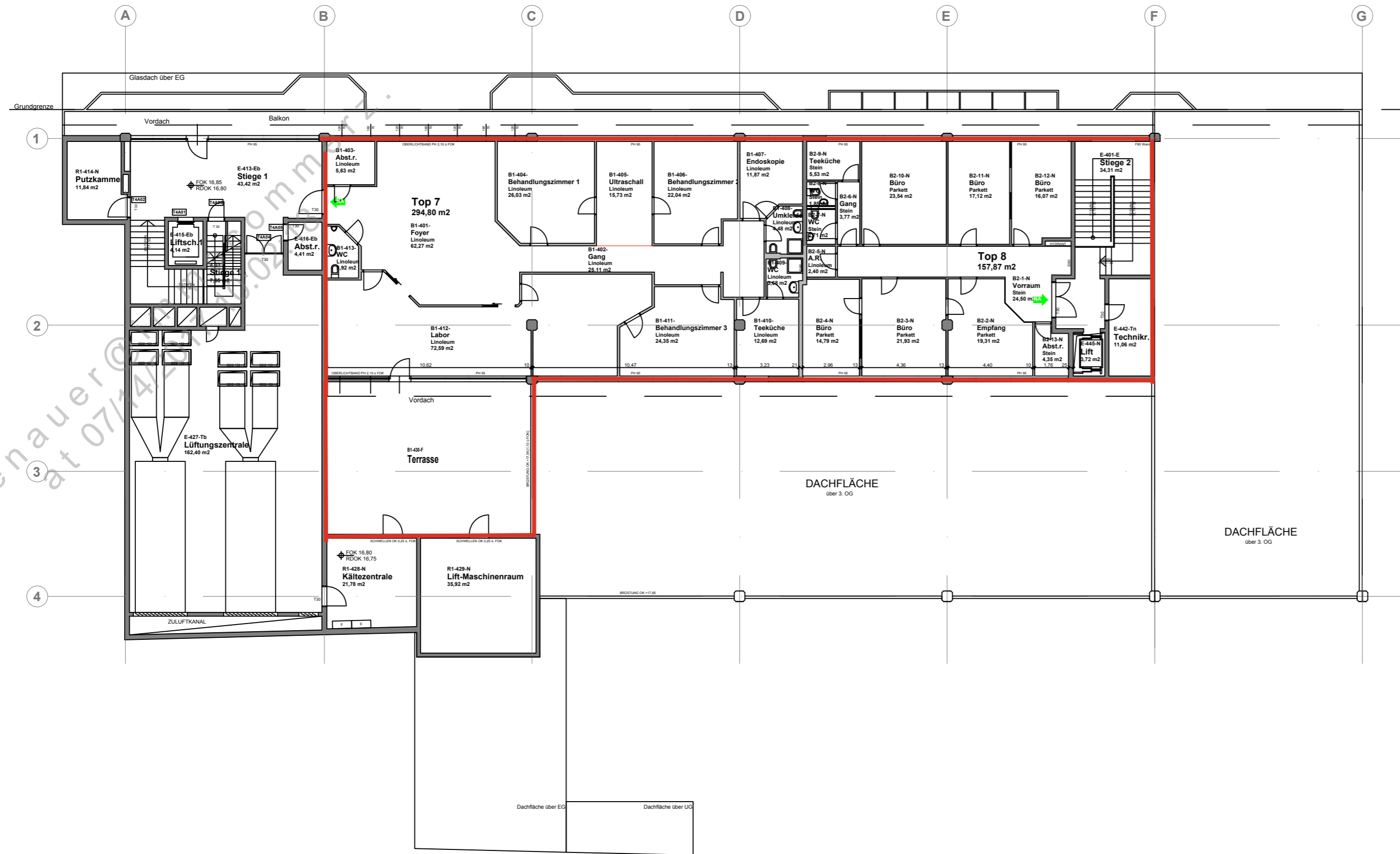


4. OBERGESCHOSS



LEGENDE

- Bestand
- Abbruch
- Neu

WANDAUFBAUTEN

W1 Brandwand EI90

- 2,5 cm 2 x GKF-Platte
- 10,0 cm Ständerprofil/WDF-Dämmung
- 2,5 cm 2 x GKF-Platte

W2 Trennwand E0

- 1,25 cm 1 x GKF-Platte
- 10,0 cm Ständerprofil
- 1,25 cm 1 x GKF-Platte

W3 Top-Trennwand EI90

- 2,5 cm 2 x GKF-Platte
- 8,0 cm Ständerprofil/Dämmung
- 1,25 cm 1 x GKF-Platte
- 8,0 cm Ständerprofil/Dämmung
- PE-Folie
- 2,5 cm 2 x GKF-Platte

ANMERKUNGEN

-) Sämtliche innenliegende Räume mech. über Dach entlüftet

EINREICHPLAN

Projekt Umbau eines Geschäftsgebäudes
 Adresse 4020 Linz, Mozartstraße 6-10
 Grundstücksdaten KG 45203, EZ 3327, GSt.nr. 965/6

Bauherr und Grundstückseigentümer
 Jotta Wirtschaftsgütervermietungs Ges.m.b.H.
 Mariahilferstraße 77-79
 1070 Wien

Planung **DIWAHN** architekten
 DIWAHN Architekten ZT GmbH
 1070 Wien, Wollnergasse
 Teil: 01-965 30 23 Fax: 01-965 30 20
 Staatlich bef. u. beid. Ziviltechniker-gesellschaft

Bauführer

Behörde

Planinhalt 4.Obergeschoss

| | | | | |
|-----------|---------------|-----------------|------------------------|---------|
| Gez. russ | Maßstab 1:200 | Dat. 21.06.2010 | Proj.Nr. 10009_einb_01 | Index K |
|-----------|---------------|-----------------|------------------------|---------|