



BUSINESS PARKS

fe-businessparks.at



Mag. Leinweber & Partner

IMMOBILIENTREUHAND GMBH



Business Park Buchkirchen

**Betriebs-/Produktions- oder Lagerhallen
für Start-Ups und Gewerbebetriebe
Gewerbepark Buchkirchen**



Objektyp

Gewerbhallen

Hallengröße

ca. 59 – 329 m²

Bezug

BA 01 Sofortbezug
BA 02 Herbst 2024

Energieausweis

HWB _{Ref, SK} 129,7 kWh/m²a

Zentrale
Eggarter Straße 36
A-4845 Rutzenmoos

Büro
Betriebsstraße 13
A-4844 Regau

Kontakt
Tel: +43 / 7672 / 25577
office@immobilientreuhand.info
www.immobilientreuhand.info

Bankverbindung
Volksbank Oberösterreich
IBAN: AT10 4480 0105 0329 0000
BIC: VBWEAT2WXXX

Firmenbuchnummer
FN 473295 y
UID Nr.
ATU72333879



BUSINESS PARKS

fe-businessparks.at



Mag. Leinweber & Partner

IMMOBILIENTREUHAND GMBH

Build your own business!

FE Business Parks GmbH ist ein exklusiver Anbieter am österreichischen Markt, der kleinstrukturierte Betriebshallenobjekte systematisch und flächendeckend mit dem Fokus auf Funktionalität und Leistbarkeit unter dem Dach der Eigenmarke anbietet.

Folgende Highlights erwarten Sie:

- Betriebshallen und Gewerbeflächen mit 6,5 Meter Höhe
- Schaffung zusätzlicher Flächen (Gewerbe, Büro) durch Einbau einer Zwischenebene möglich
- massive und energiesparende Bauweise
- schlüsselfertig inklusive Haustechnik
- für annähernd alle Branchen mit betrieblicher Nutzung möglich
- Erfüllung grundlegender bau- und gewerberechtlicher Anforderungen
- Fokus auf Funktionalität und Leistbarkeit
- Jedes Top mit Wasseranschluss, Waschbecken und Stromanschluss, Steckdosen (Kraft- und Lichtstrom) und Heizlüfter ausgestattet
- Stromanschluss 4 kW, Erhöhung auf Anfrage möglich
- Heizung mittels Nahwärme und Fußbodenheizung
- allgemeine Sanitärbereiche (Damen, Herren und Behinderten WC)
- Zufahrtsstraße vorhanden
- Betriebsbaugebiet
- Autobahnnähe

Erhöhte Abschreibung:

AfA-Sätze wie folgt:

- Massivbauweise Betriebsgebäude 2,5%
- mit Gutachten auch höhere Sätze möglich, wenn Nutzungsdauer kürzer als 25 Jahre

Beschleunigte AfA in den ersten 3 Jahren:

- 1. Jahr 3-fache AfA 7,5%
- 2. Jahr 2-fache AfA 5,0%
- und ab 3. Jahr 2,5%

Kaufpreis:

Halle: ab € 1.950,- /m² (netto)

Stellplatz: € 6.000,- (netto)

exklusive:

- 20% USt.
- Infrastrukturkostenbeitrag ca. € 60.- / m²
- Anschlussgebühr ca. € 7.500,-

Zentrale
Eggarter Straße 36
A-4845 Rutenmoos

Büro
Betriebsstraße 13
A-4844 Regau

Kontakt
Tel: +43 / 7672 / 25577
office@immobilitentreuhand.info
www.immobilitentreuhand.info

Bankverbindung
Volksbank Oberösterreich
IBAN: AT10 4480 0105 0329 0000
BIC: VBWEAT2WXXX

Firmenbuchnummer
FN 473295 y
UID Nr.
ATU72333879

Business Park Buchkirchen



Zentrale
Eggarter Straße 36
A-4845 Rutzenmoos

Büro
Betriebsstraße 13
A-4844 Regau

Kontakt
Tel: +43 / 7672 / 25577
office@immobilitentreuhand.info
www.immobilitentreuhand.info

Bankverbindung
Volksbank Oberösterreich
IBAN: AT10 4480 0105 0329 0000
BIC: VBWEAT2WXXX

Firmenbuchnummer
FN 473295 y
UID Nr.
ATU72333879



BUSINESS PARKS

fe-businessparks.at



Mag. Leinweber & Partner

IMMOBILIENTREUHAND GMBH

Baufortschritt BA 02



Zentrale
Eggarter Straße 36
A-4845 Rutzenmoos

Büro
Betriebsstraße 13
A-4844 Regau

Kontakt
Tel: +43 / 7672 / 25577
office@immobilitentreuhand.info
www.immobilitentreuhand.info

Bankverbindung
Volksbank Oberösterreich
IBAN: AT10 4480 0105 0329 0000
BIC: VBWEAT2WXXX

Firmenbuchnummer
FN 473295 y
UID Nr.
ATU72333879



BUSINESS PARKS

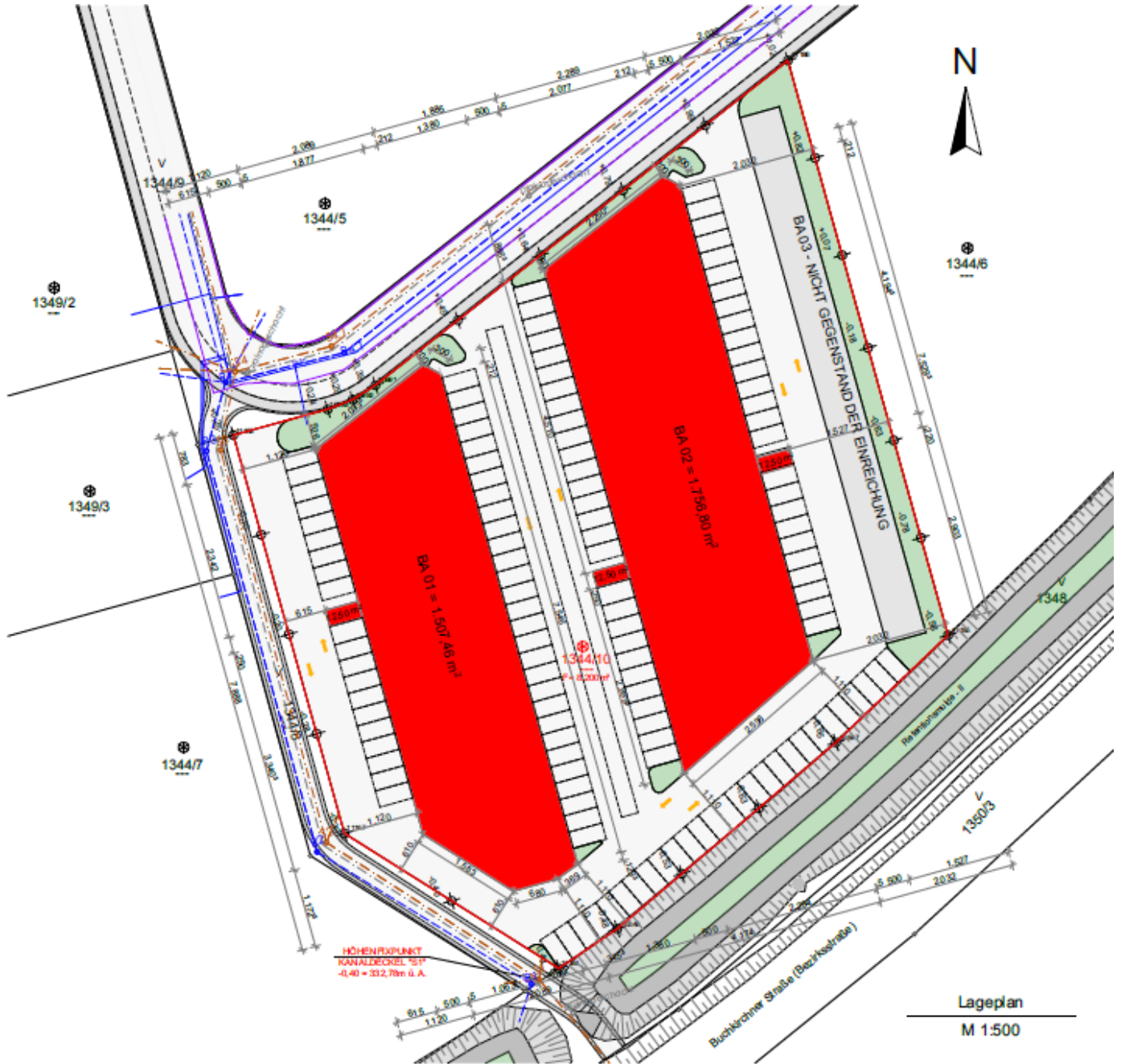
fe-businessparks.at



Mag. Leinweber & Partner

IMMOBILIENTREUHAND GMBH

Lageplan



Zentrale
Eggarter Straße 36
A-4845 Rutzenmoos

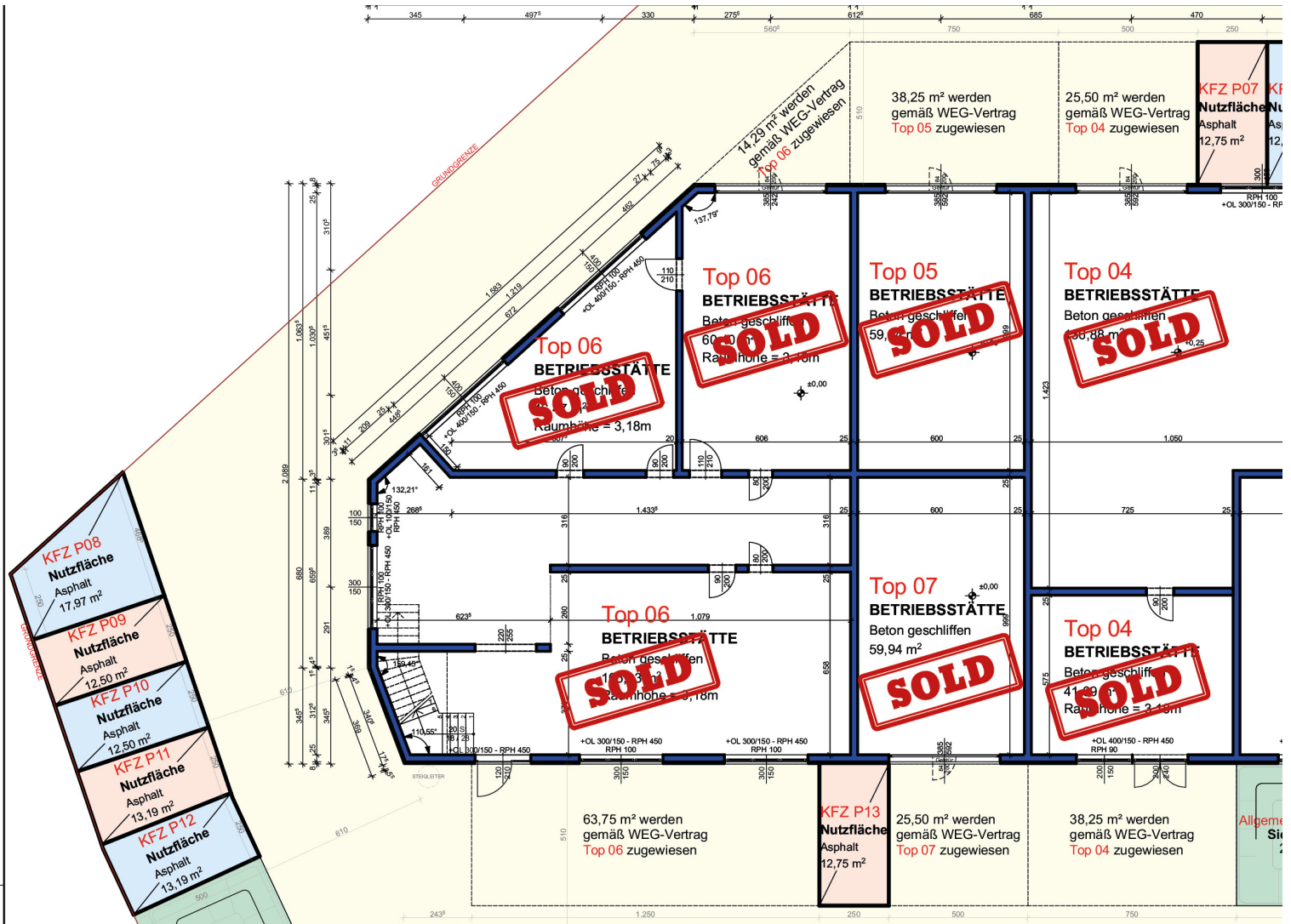
Büro
Betriebsstraße 13
A-4844 Regau

Kontakt
Tel: +43 / 7672 / 25577
office@immobilitentreuhand.info
www.immobilitentreuhand.info

Bankverbindung
Volksbank Oberösterreich
IBAN: AT10 4480 0105 0329 0000
BIC: VBWEAT2WXXX

Firmenbuchnummer
FN 473295 y
UID Nr.
ATU72333879

Grundrissplan BA 01



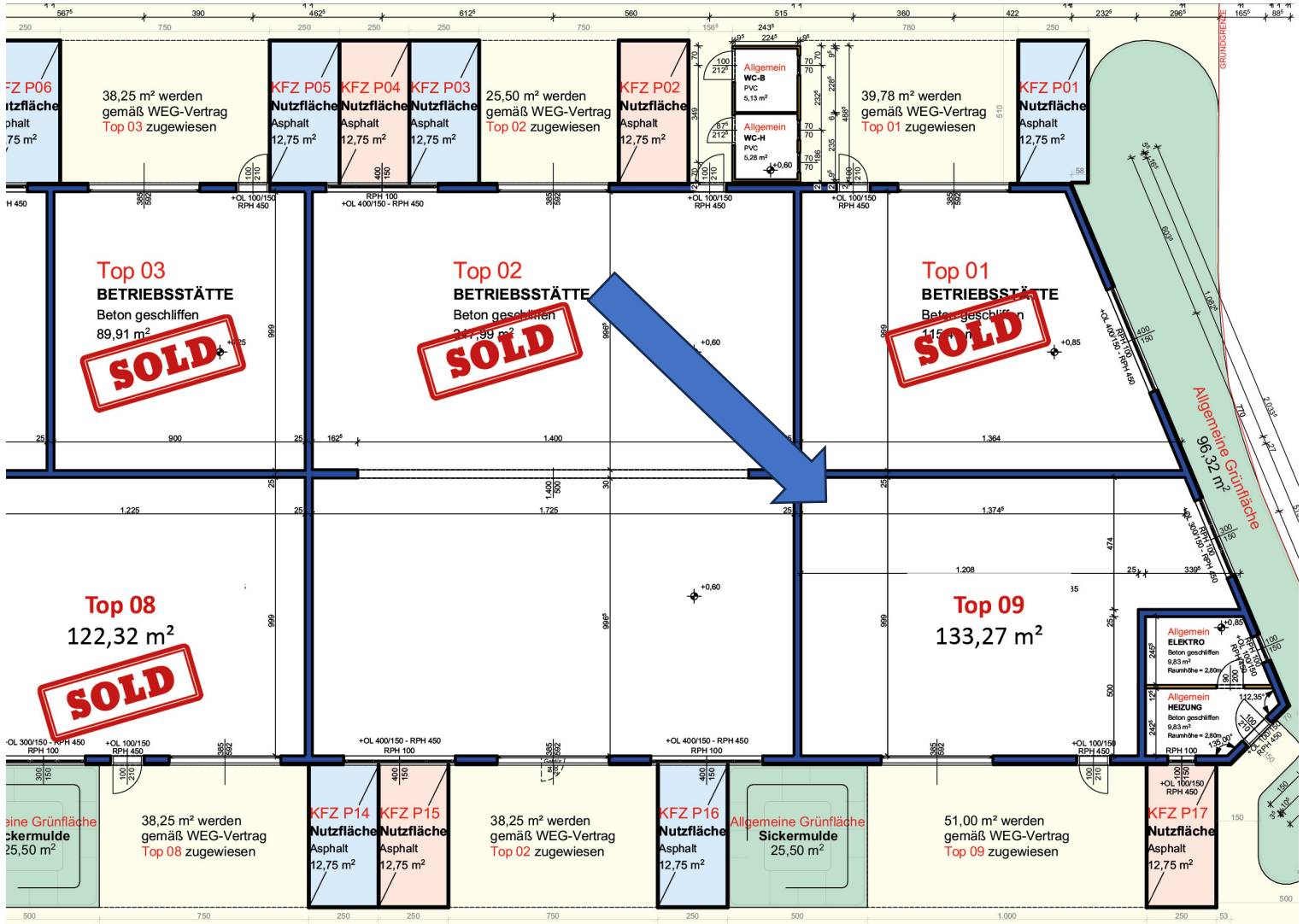
Zentrale
Eggarter Straße 36
A-4845 Rutzenmoos

Büro
Betriebsstraße 13
A-4844 Regau

Kontakt
Tel: +43 / 7672 / 25577
office@immobilitentreuhand.info
www.immobilitentreuhand.info

Bankverbindung
Volksbank Oberösterreich
IBAN: AT10 4480 0105 0329 0000
BIC: VBWEAT2WXXX

Firmenbuchnummer
FN 473295 y
UID Nr.
ATU72333879



Grundrissplan BA 02





BUSINESS PARKS

fe-businessparks.at

Mag. Leinweber & Partner
IMMOBILIENTREUHAND GMBH



Zentrale
Eggarter Straße 36
A-4845 Rutzenmoos

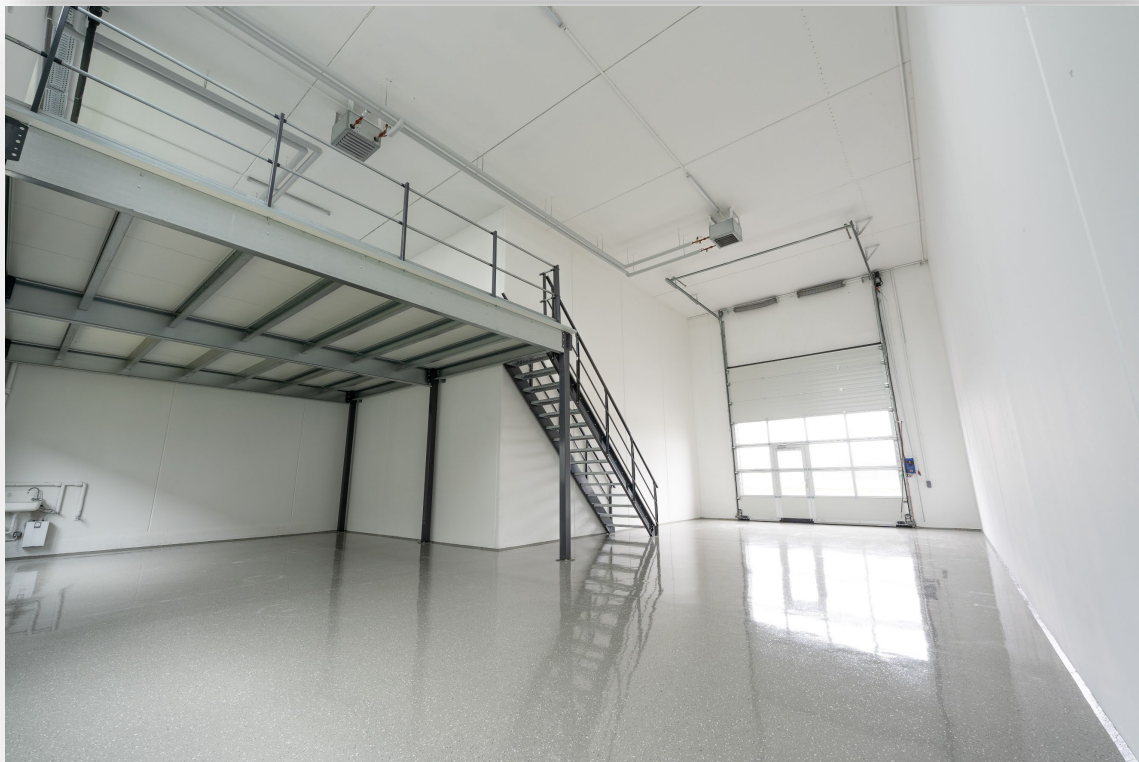
Büro
Betriebsstraße 13
A-4844 Regau

Kontakt
Tel: +43 / 7672 / 25577
office@immoblientreuhand.info
www.immoblientreuhand.info

Bankverbindung
Volksbank Oberösterreich
IBAN: AT10 4480 0105 0329 0000
BIC: VBWEAT2WXXX

Firmenbuchnummer
FN 473295 y
UID Nr.
ATU72333879

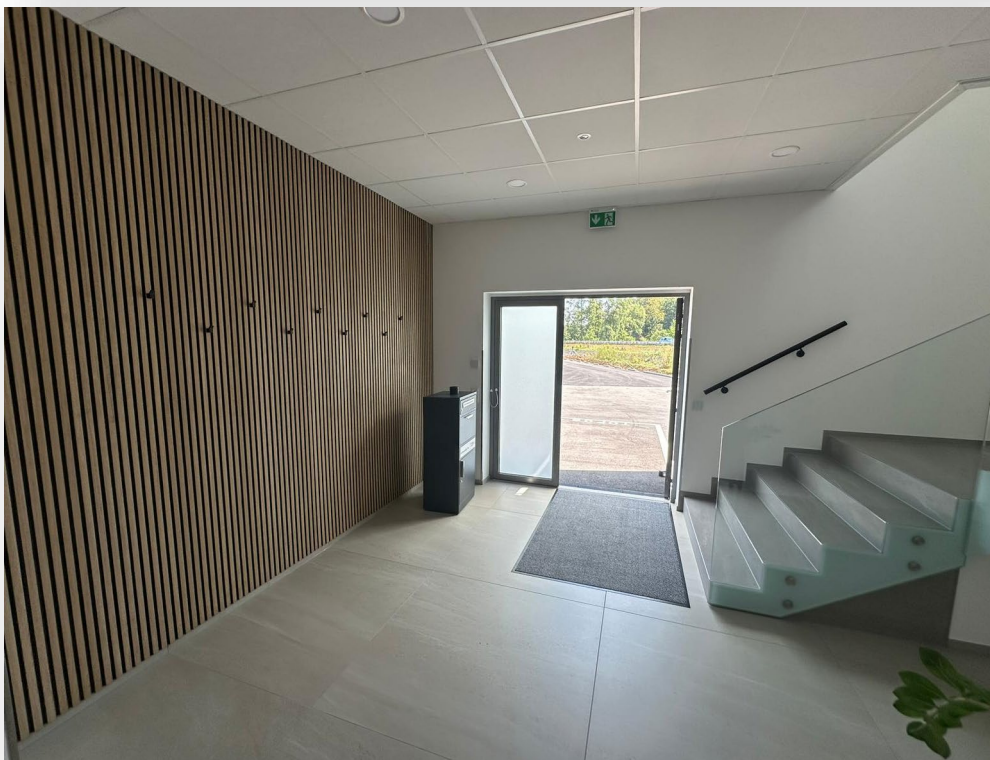
Betriebshalle mit mobiler Zwischenebene im FE Business Park Wolferrn



Büroausbau mit Zwischengeschoss in Holzbauweise im FE Business Park Timelkam



Vollflächiges Büro mit Zwischengeschoss in Massivbauweise im FE Business Park Buchkirchen



Lagerhalle innen (Regale mit 6,5 m Höhe und 3,5 m Höhe) im FE Business Park Neuhofen



Weitere Impressionen aus anderen FE Business Parks





BUSINESS PARKS

fe-businessparks.at



Mag. Leinweber & Partner

IMMOBILIENTREUHAND GMBH

Weitere Impressionen aus anderen FE Business Parks



Zentrale
Eggarter Straße 36
A-4845 Rutzenmoos

Büro
Betriebsstraße 13
A-4844 Regau

Kontakt
Tel: +43 / 7672 / 25577
office@immobilitentreuhand.info
www.immobilitentreuhand.info

Bankverbindung
Volksbank Oberösterreich
IBAN: AT10 4480 0105 0329 0000
BIC: VBWEAT2WXXX

Firmenbuchnummer
FN 473295 y
UID Nr.
ATU72333879



BUSINESS PARKS

fe-businessparks.at



Mag. Leinweber & Partner

IMMOBILIENTREUHAND GMBH

Photovoltaik auf den Dächern unserer FE Business Parks



Zentrale
Eggarter Straße 36
A-4845 Rutzenmoos

Büro
Betriebsstraße 13
A-4844 Regau

Kontakt
Tel: +43 / 7672 / 25577
office@immobilitentreuhand.info
www.immobilitentreuhand.info

Bankverbindung
Volksbank Oberösterreich
IBAN: AT10 4480 0105 0329 0000
BIC: VBWEAT2WXXX

Firmenbuchnummer
FN 473295 y
UID Nr.
ATU72333879



Energieausweis

Energieausweis für Sonstige konditionierte Gebäude

OiB ÖSTERREICHISCHES
INSTITUT FÜR BAUTECHNIK **OiB-Richtlinie 6**
Ausgabe: April 2019

GEBÄUDEKENNDATEN

GEBÄUDEKENNDATEN				EA-Art:	
Brutto-Grundfläche (BGF)	1.507,5 m ²	Heiztage	335 d	Art der Lüftung	Fensterlüftung
Bezugsfläche (BF)	1.208,0 m ²	Heizgradtage	3.813 Kd	Solarthermie	- m ²
Brutto-Volumen (V _B)	11.035,1 m ³	Klimaregion	N	Photovoltaik	- kWp
Gebäude-Hüllfläche (A)	4.365,2 m ²	Norm-Außentemperatur	-15,3 °C	Stromspeicher	-
Kompaktheit (A/V)	0,40 1/m	Soll-Innentemperatur	22,0 °C	WW-WB-System (primär)	
charakteristische Länge (lc)	2,53 m	mittlerer U-Wert	0,43 W/m ² K	WW-WB-System (sekundär, opt.)	
Teil-BGF	- m ²	LEK _T -Wert	28,49	RH-WB-System (primär)	
Teil-BF	- m ²	Bauweise	schwer	RH-WB-System (sekundär, opt.)	
Teil-V _B	- m ³			Kältebereitstellungs-System	

WÄRMEBEDARF (Referenzklima)

Referenz-Heizwärmebedarf $HWB_{Ref,RK} = 108,4 \text{ kWh/m}^2\text{a}$
Außeninduzierter Kühlbedarf $KB_{RK} = 0,0 \text{ kWh/m}^2\text{a}$

WÄRME- UND ENERGIEBEDARF (Standortklima)

Referenz-Heizwärmebedarf $Q_{h,Ref,SK} = 195.527 \text{ kWh/a}$ $HWB_{Ref,SK} = 129,7 \text{ kWh/m}^2\text{a}$

ERSTELLT

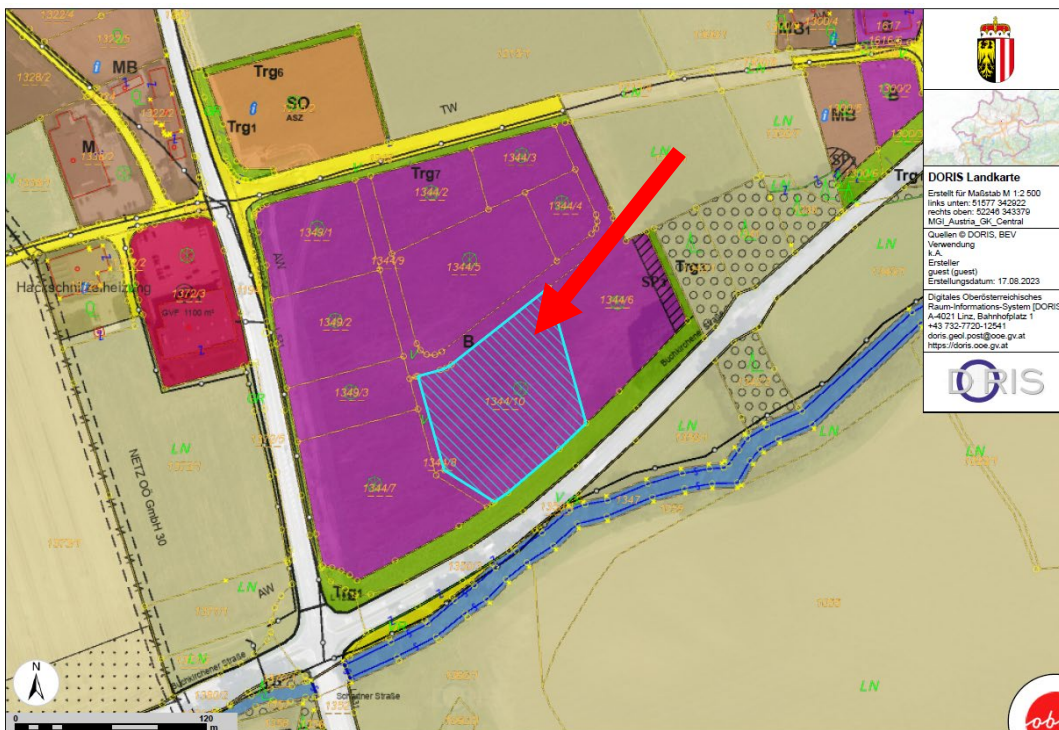
GWR-Zahl		ErstellerIn	FE Business Parks GmbH Lothringenstraße 18, 4501 Neuhofen an der Krems
Ausstellungsdatum	06.03.2023	Unterschrift	
Gültigkeitsdatum	05.03.2033		
Geschäftszahl	47/22		

Die Energiekennzahlen dieses Energieausweises dienen ausschließlich der Information. Aufgrund der idealisierten Eingangsparameter können bei tatsächlicher Nutzung erhebliche Abweichungen auftreten. Insbesondere Nutzungseinheiten unterschiedlicher Lage können aus Gründen der Geometrie und der Lage hinsichtlich ihrer Energiekennzahlen von den hier angegebenen abweichen.

Kataster



Flächenwidmung



Für die inhaltliche Richtigkeit, Vollständigkeit oder für Fehlerfreiheit der Landkarte schließt das Land Oberösterreich eine Gewähr aus und übernimmt keine Haftung jeglicher Art. Des Weiteren ist die Haftung für Folgeschäden, die aus der unsachgemäßen und falschen Interpretation der Inhalte resultieren, ausgeschlossen.

Für die inhaltliche Richtigkeit, Vollständigkeit oder für Fehlerfreiheit der Landkarte schließt das Land Oberösterreich eine Gewähr aus und übernimmt keine Haftung jeglicher Art. Des Weiteren ist die Haftung für Folgeschäden, die aus der unsachgemäßen und falschen Interpretation der Inhalte resultieren, ausgeschlossen.



BUSINESS PARKS

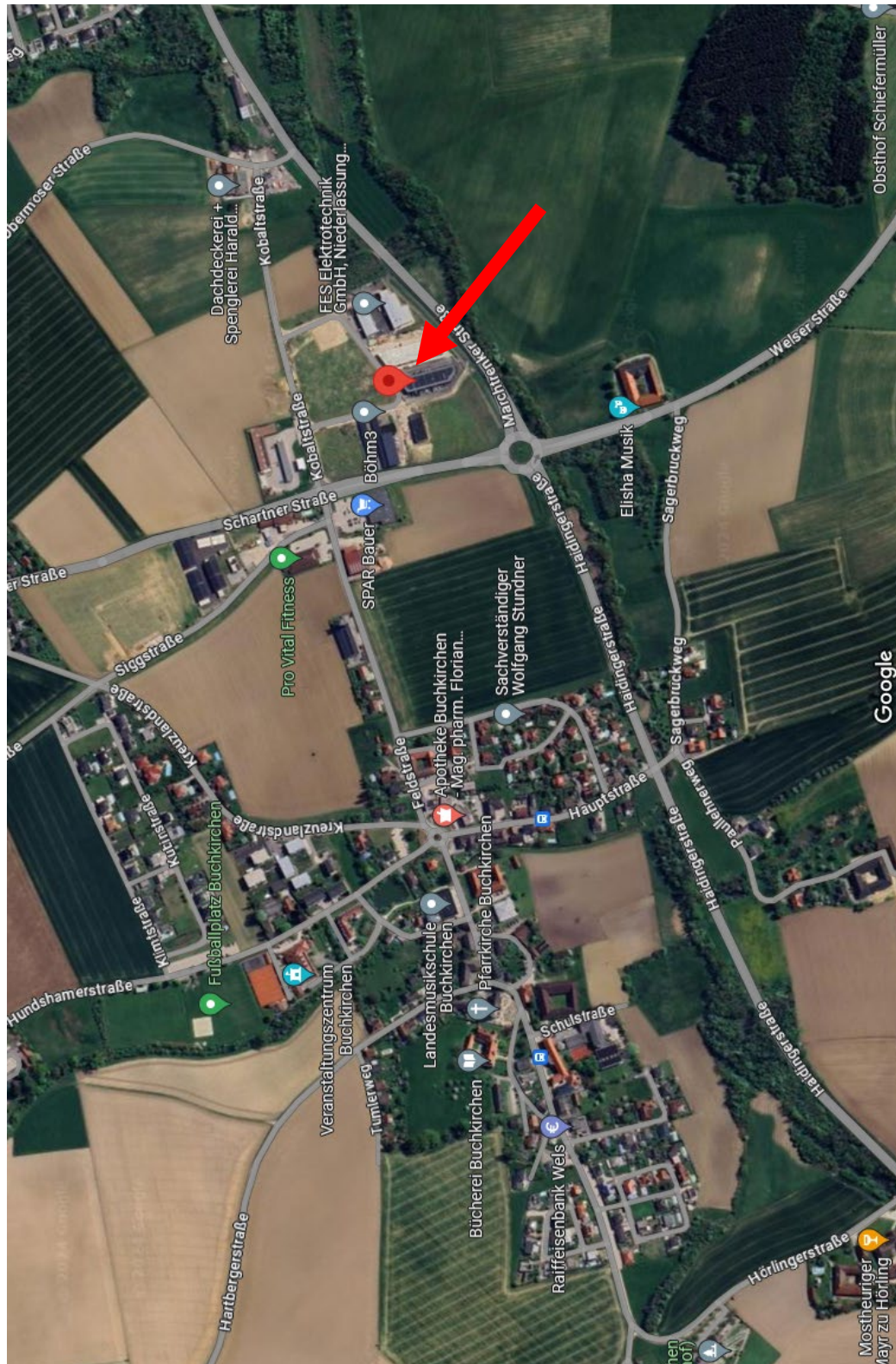
fe-businessparks.at



Mag. Leinweber & Partner

IMMOBILIENTREUHAND GMBH

Lageplan



Adresse:
Wolframstraße 10a, 4611 Buchkirchen

Zentrale
Eggarter Straße 36
A-4845 Rutzenmoos

Büro
Betriebsstraße 13
A-4844 Regau

Kontakt
Tel: +43 / 7672 / 25577
office@immobilitentreuhand.info
www.immobilitentreuhand.info

Bankverbindung
Volksbank Oberösterreich
IBAN: AT10 4480 0105 0329 0000
BIC: VBWEAT2WXXX

Firmenbuchnummer
FN 473295 y
UID Nr.
ATU72333879



BUSINESS PARKS

fe-businessparks.at



Mag. Leinweber & Partner

IMMOBILIENTREUHAND GMBH



Im Falle einer positiven Vermittlung dürfen wir 1,5 + 20% USt. in Rechnung stellen.

Weiters wird festgehalten, dass die Firma Mag. Leinweber & Partner als Doppelmakler tätig ist.

Die Nebenkosten entnehmen Sie bitte der beiliegenden Nebenkostenübersicht.

Kontakt:

Susanna Schöberl, BA

M: +43 664 88 18 19 99

M: ss@immobilitentreuhand.info



Mag. Leinweber & Partner

IMMOBILIENTREUHAND GMBH

Website: www.immobilitentreuhand.info

Zentrale: Eggarter Straße 36, 4845 Rutzenmoos

Büro: Betriebsstraße 13, 4844 Regau

Stand: 19.09.2024

Pläne und Darstellungen sind geistiges Eigentum der Fa. Mag. Leinweber & Partner Immobilienreuehand GmbH und unterliegt dem Urheberrecht. Es werden in jedem Fall nur die gesetzlichen Mindestanforderungen erfüllt. Eine Vervielfältigung, Aushändigung an die dritte Person oder Überlassung an Konkurrenzfirmen ist daher verboten. Der Makler übernimmt keine Haftung für die Richtigkeit und Vollständigkeit der vom Käufer beigestellten Unterlagen. Eine Haftung des Maklers, sofern sie nicht auf grober Fahrlässigkeit oder Vorsatz beruht, wird ausgeschlossen. Geringfügige Abweichungen der Flächen zum Nutzwertgutachten möglich. Druck- Satzfehler, Fehler und Irrtümer vorbehalten. Grafikdesign: Mag. Leinweber & Partner Immobilienreuehand GmbH. Die verwendeten Fotos sind ein Eigentum von Mag. Leinweber & Partner Immobilienreuehand GmbH.

Zentrale
Eggarter Straße 36
A-4845 Rutzenmoos

Büro
Betriebsstraße 13
A-4844 Regau

Kontakt
Tel: +43 / 7672 / 25577
office@immobilitentreuhand.info
www.immobilitentreuhand.info

Bankverbindung
Volksbank Oberösterreich
IBAN: AT10 4480 0105 0329 0000
BIC: VBWEAT2WXXX

Firmenbuchnummer
FN 473295 y
UID Nr.
ATU72333879