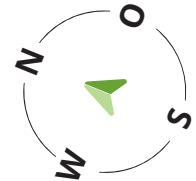


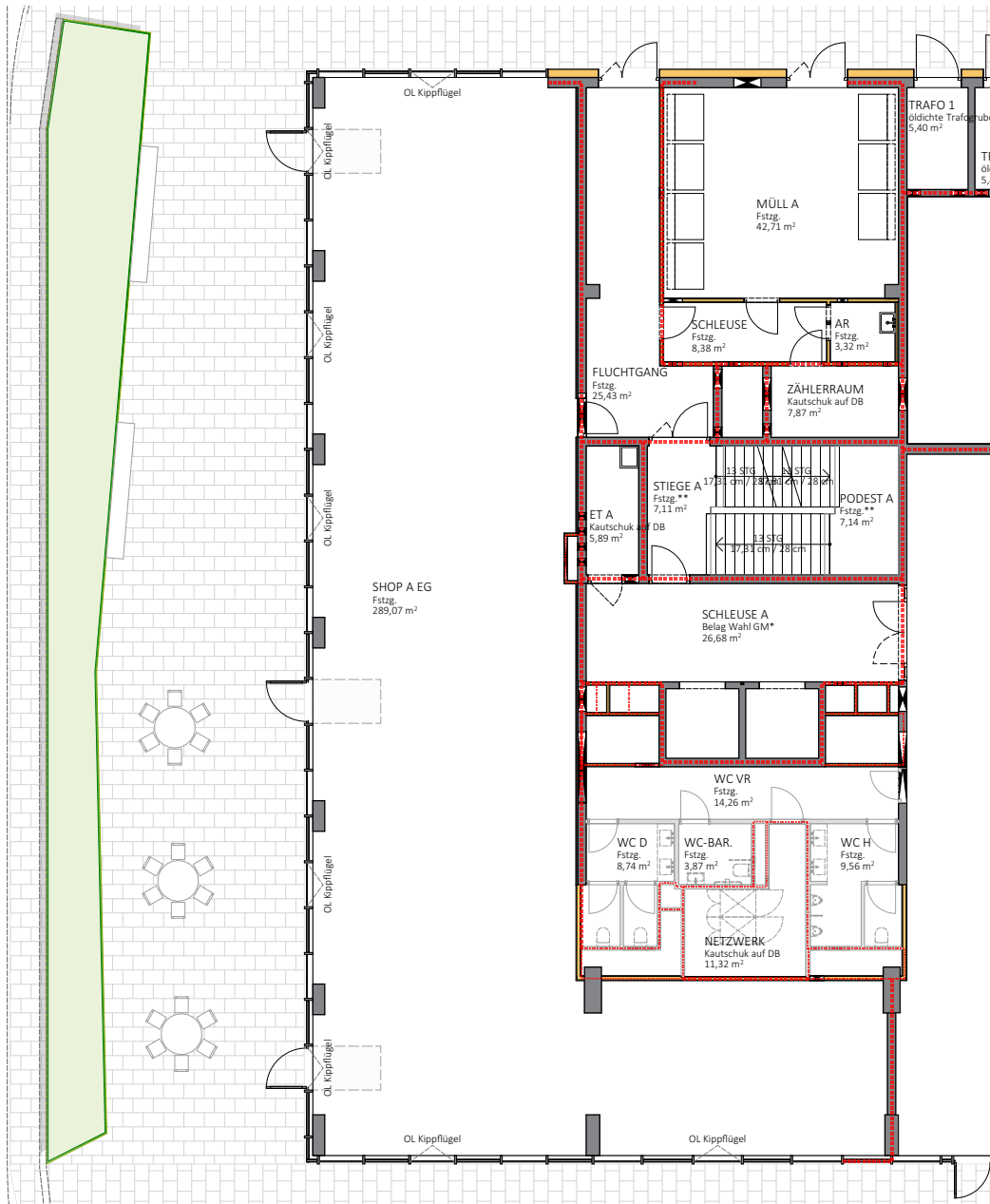
Planskizze SHOP A | EG

Hafenportal, 4020 Linz

Nutzfläche: 289,07 m²



- 6.OG
- 5.OG
- 4.OG
- 3.OG
- 2.OG
- 1.OG
- EG

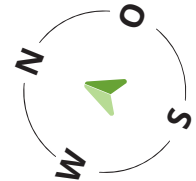


Die vorliegenden Planunterlagen dienen der groben Orientierung und können in Fläche und Aufteilung vom Ist-Stand abweichen (Kein Maßstab). Der Vermittler übernimmt für die Richtigkeit keinerlei Haftung. Die abgebildeten Möbel und Einrichtungsgegenstände sind lediglich symbolhaft dargestellt und nicht Teil der Immobilie. Plan: PROJEKTAS

Planskizze SHOP B | EG

Hafenportal, 4020 Linz

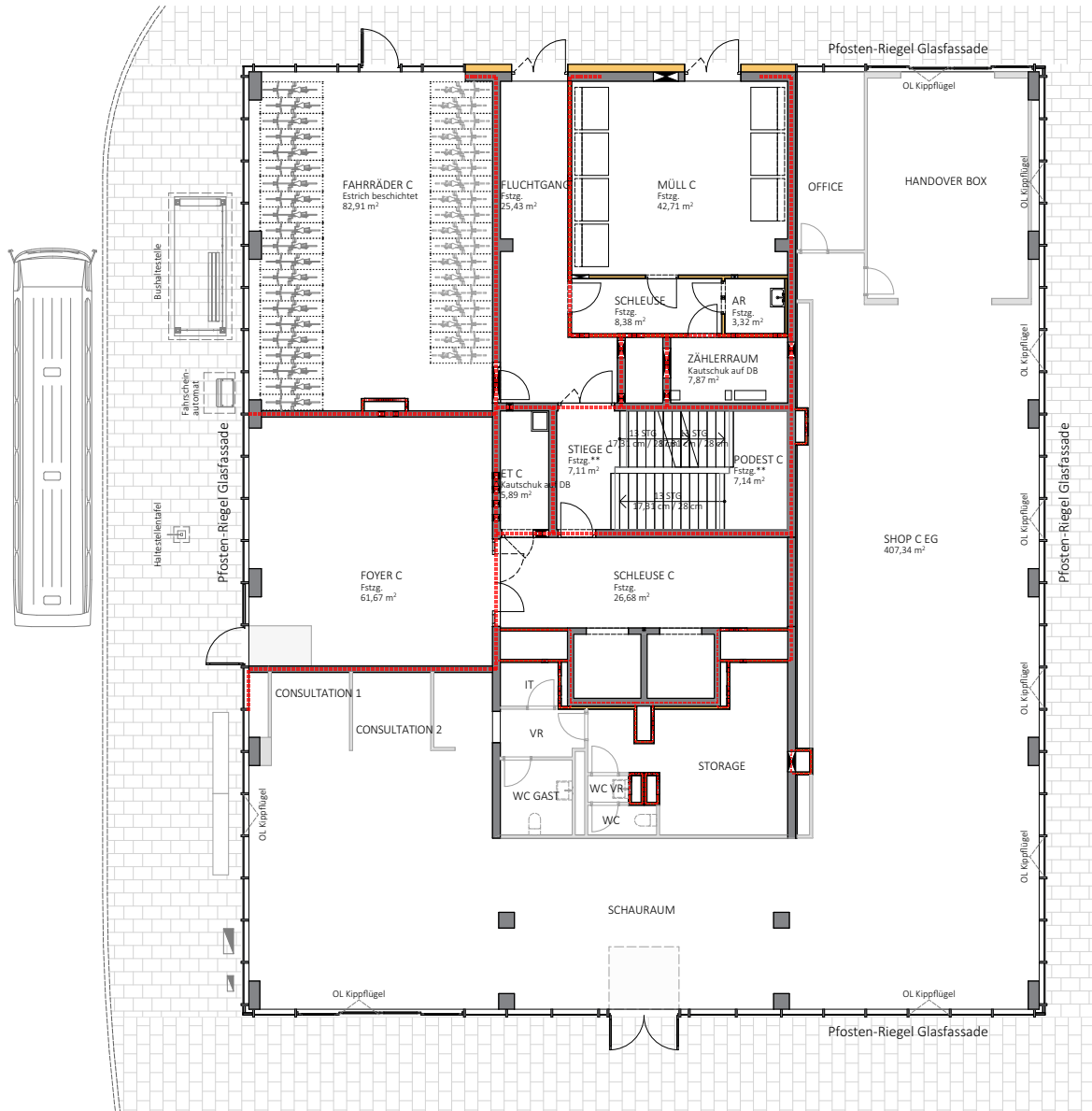
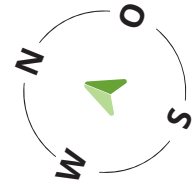
Nutzfläche: 217,95 m²



Die vorliegenden Planunterlagen dienen der groben Orientierung und können in Fläche und Aufteilung vom Ist-Stand abweichen (Kein Maßstab). Der Vermittler übernimmt für die Richtigkeit keinerlei Haftung. Die abgebildeten Möbel und Einrichtungsgegenstände sind lediglich symbolhaft dargestellt und nicht Teil der Immobilie. Plan: PROJEKTAS

Planskizze SHOP C | EG

Hafenportal, 4020 Linz
Nutzfläche: 407,34 m²



6.OG
5.OG
4.OG
3.OG
2.OG
1.OG

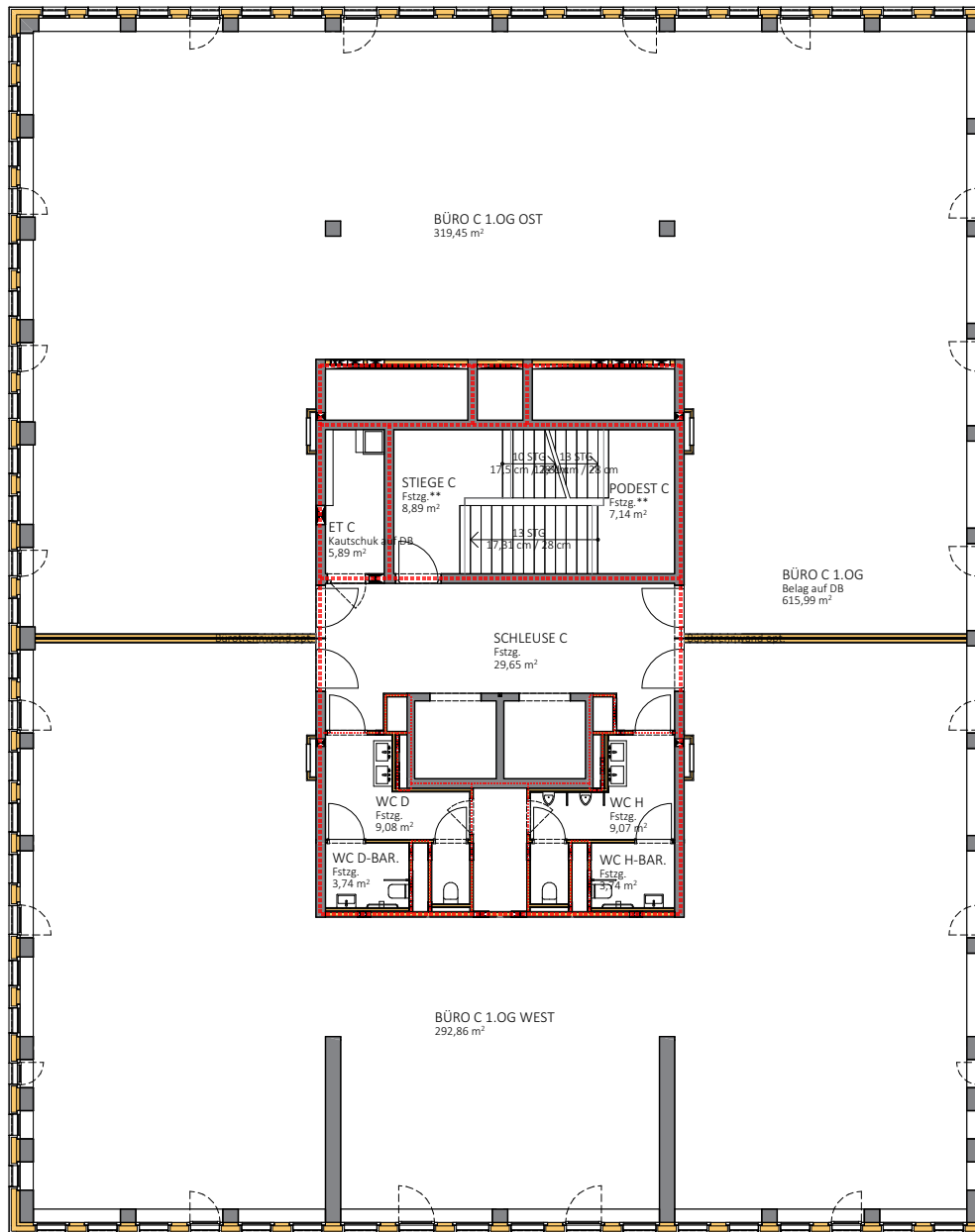
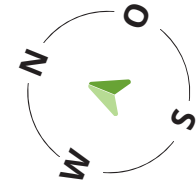
EG

Die vorliegenden Planunterlagen dienen der groben Orientierung und können in Fläche und Aufteilung vom Ist-Stand abweichen (Kein Maßstab). Der Vermittler übernimmt für die Richtigkeit keinerlei Haftung. Die abgebildeten Möbel und Einrichtungsgegenstände sind lediglich symbolhaft dargestellt und nicht Teil der Immobilie. Plan: PROJEKTAS

Planskizze BÜRO | 1.OG

Hafenportal, 4020 Linz

Gesamtnutzfläche: 615,99 m²
Nutzfläche geteilt Ost: 319,45 m²
Nutzfläche geteilt West: 292,86 m²



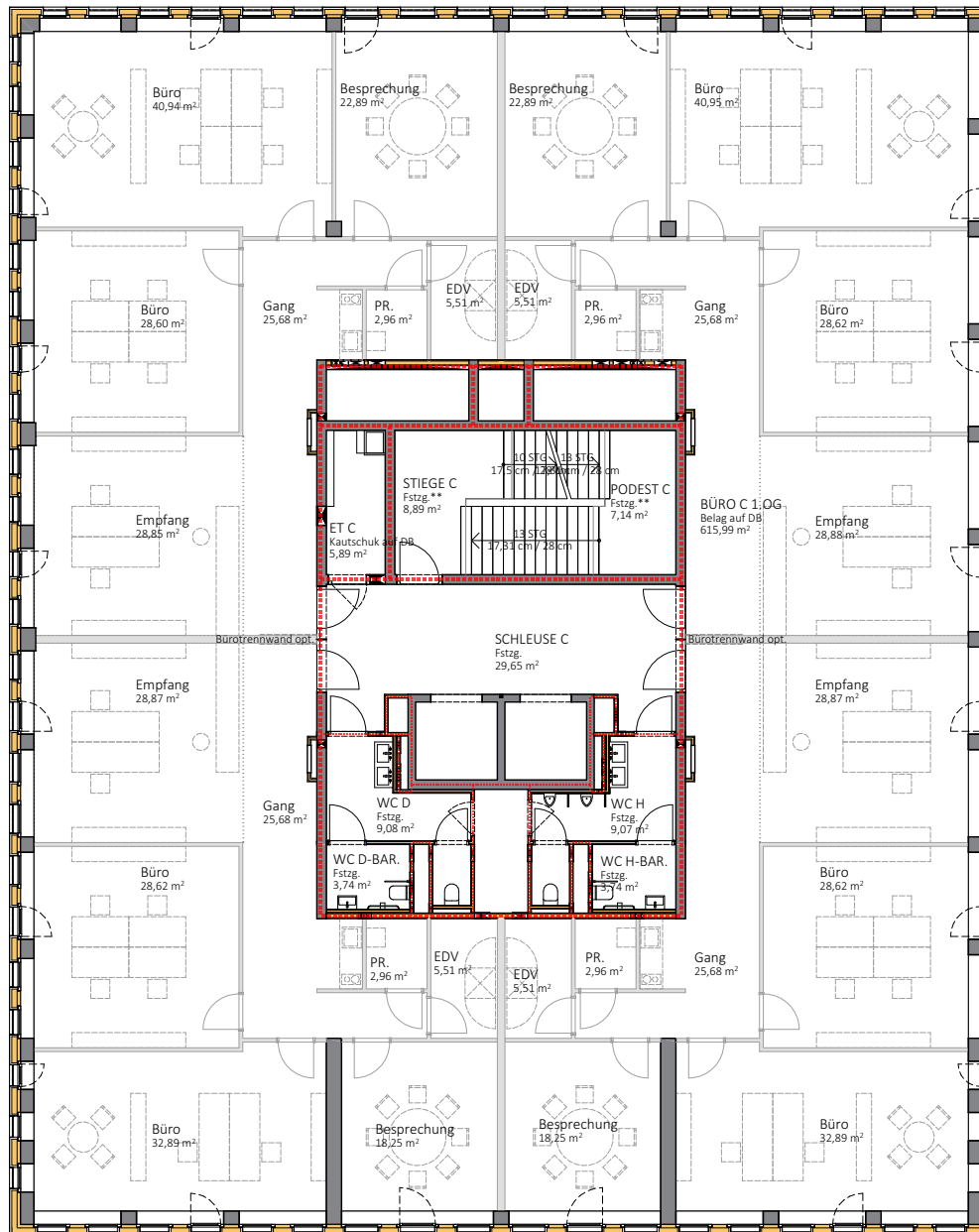
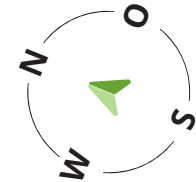
6.OG
5.OG
4.OG
3.OG
2.OG
1.OG
EG

Die vorliegenden Planunterlagen dienen der groben Orientierung und können in Fläche und Aufteilung vom Ist-Stand abweichen (Kein Maßstab). Der Vermittler übernimmt für die Richtigkeit keinerlei Haftung. Die abgebildeten Möbel und Einrichtungsgegenstände sind lediglich symbolhaft dargestellt und nicht Teil der Immobilie. Plan: PROJEKTAS

Planskizze BÜRO VORSCHLAG | 1.OG

Hafenportal, 4020 Linz

Gesamtnutzfläche: 615,99 m²
Nutzfläche geteilt Ost: 319,45 m²
Nutzfläche geteilt West: 292,86 m²



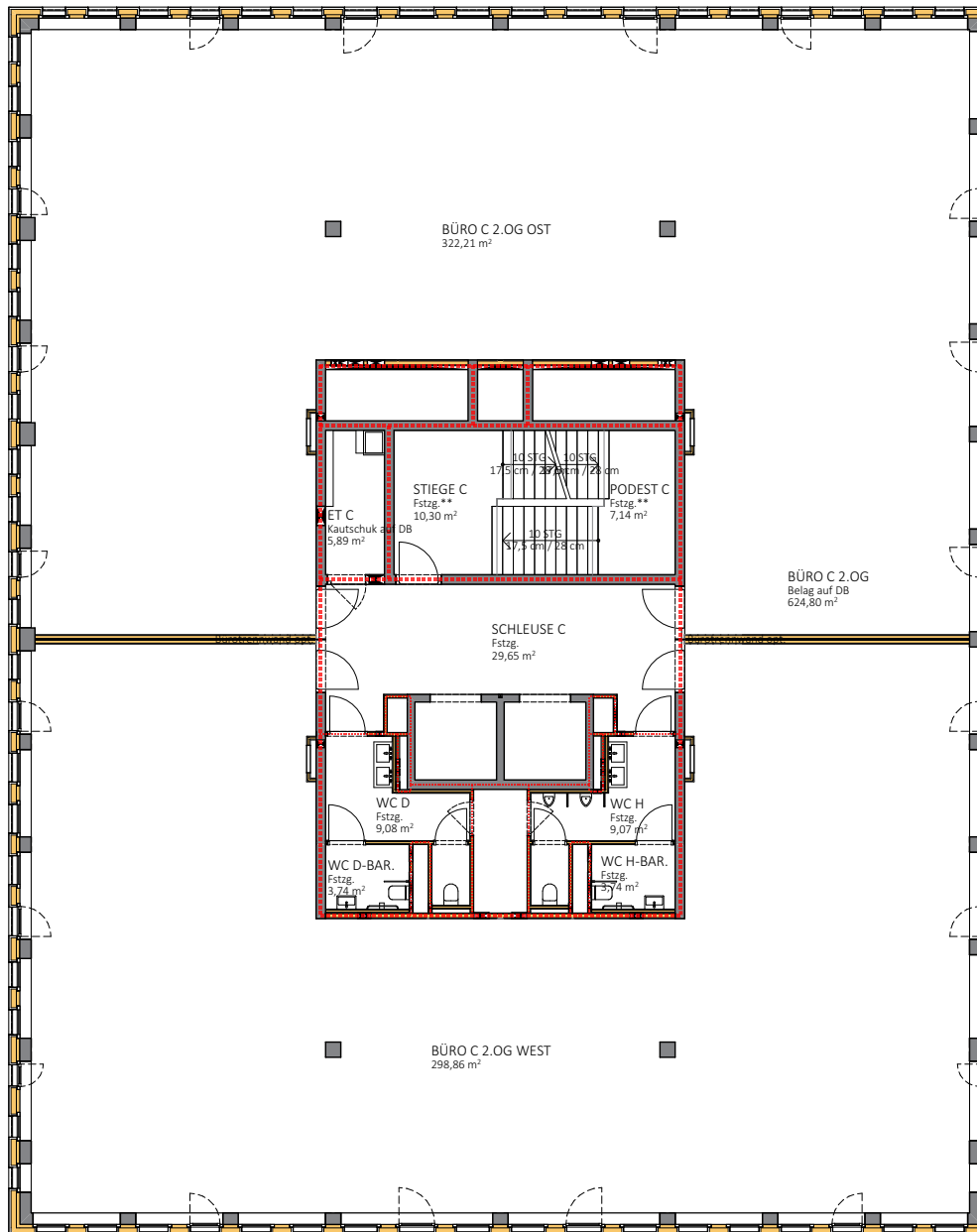
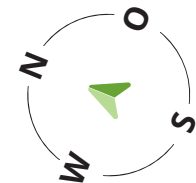
- 6.OG
- 5.OG
- 4.OG
- 3.OG
- 2.OG
- 1.OG
- EG

Die vorliegenden Planunterlagen dienen der groben Orientierung und können in Fläche und Aufteilung vom Ist-Stand abweichen (Kein Maßstab). Der Vermittler übernimmt für die Richtigkeit keinerlei Haftung. Die abgebildeten Möbel und Einrichtungsgegenstände sind lediglich symbolhaft dargestellt und nicht Teil der Immobilie. Plan: PROJEKTAS

Planskizze BÜRO | 2.OG

Hafenportal, 4020 Linz

Gesamtnutzfläche: 624,80 m²
Nutzfläche geteilt Ost: 322,21 m²
Nutzfläche geteilt West: 298,86 m²



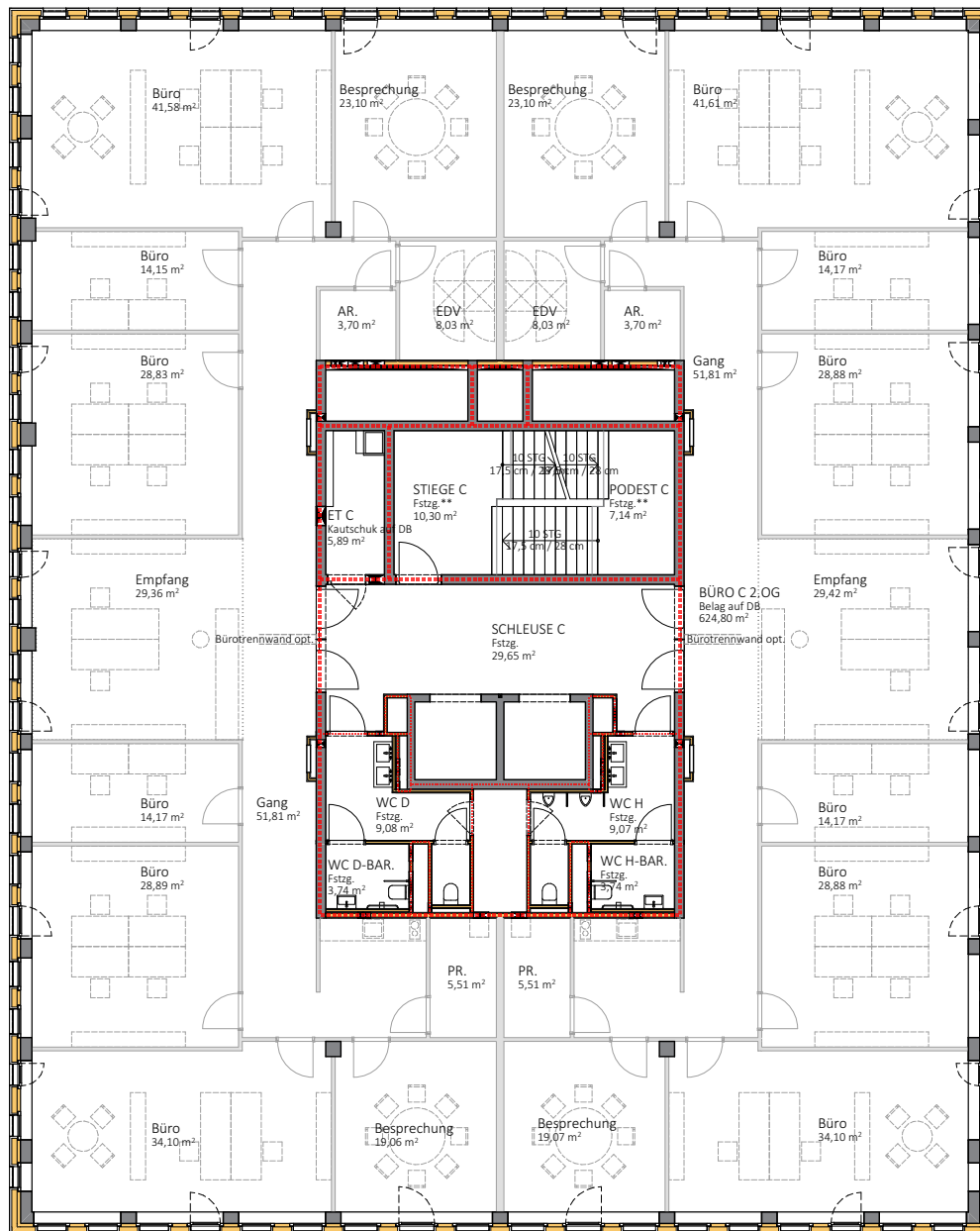
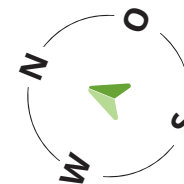
- 6.OG
- 5.OG
- 4.OG
- 3.OG
- 2.OG**
- 1.OG
- EG

Die vorliegenden Planunterlagen dienen der groben Orientierung und können in Fläche und Aufteilung vom Ist-Stand abweichen (Kein Maßstab). Der Vermittler übernimmt für die Richtigkeit keinerlei Haftung. Die abgebildeten Möbel und Einrichtungsgegenstände sind lediglich symbolhaft dargestellt und nicht Teil der Immobilie. Plan: PROJEKTAS

Planskizze BÜRO VORSCHLAG | 2.OG

Hafenportal, 4020 Linz

Gesamtnutzfläche: 624,80 m²
Nutzfläche geteilt Ost: 322,21 m²
Nutzfläche geteilt West: 298,86 m²



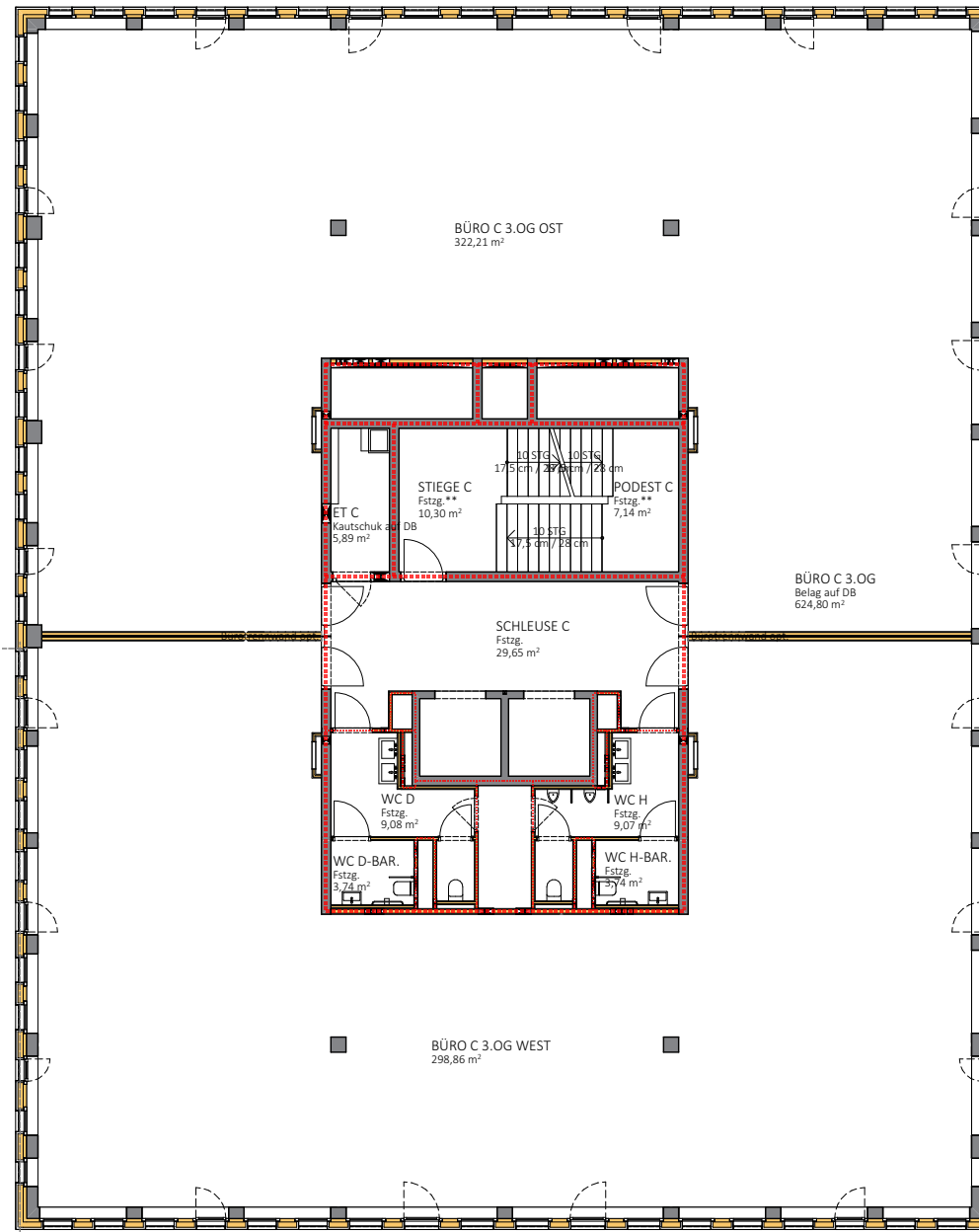
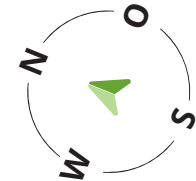
- 6.OG
- 5.OG
- 4.OG
- 3.OG
- 2.OG
- 1.OG
- EG

Die vorliegenden Planunterlagen dienen der groben Orientierung und können in Fläche und Aufteilung vom Ist-Stand abweichen (Kein Maßstab). Der Vermittler übernimmt für die Richtigkeit keinerlei Haftung. Die abgebildeten Möbel und Einrichtungsgegenstände sind lediglich symbolhaft dargestellt und nicht Teil der Immobilie. Plan: PROJEKTAS

Planskizze BÜRO | 3.OG

Hafenportal, 4020 Linz

Gesamtnutzfläche: 624,80 m²
Nutzfläche geteilt Ost: 322,21 m²
Nutzfläche geteilt West: 298,86 m²



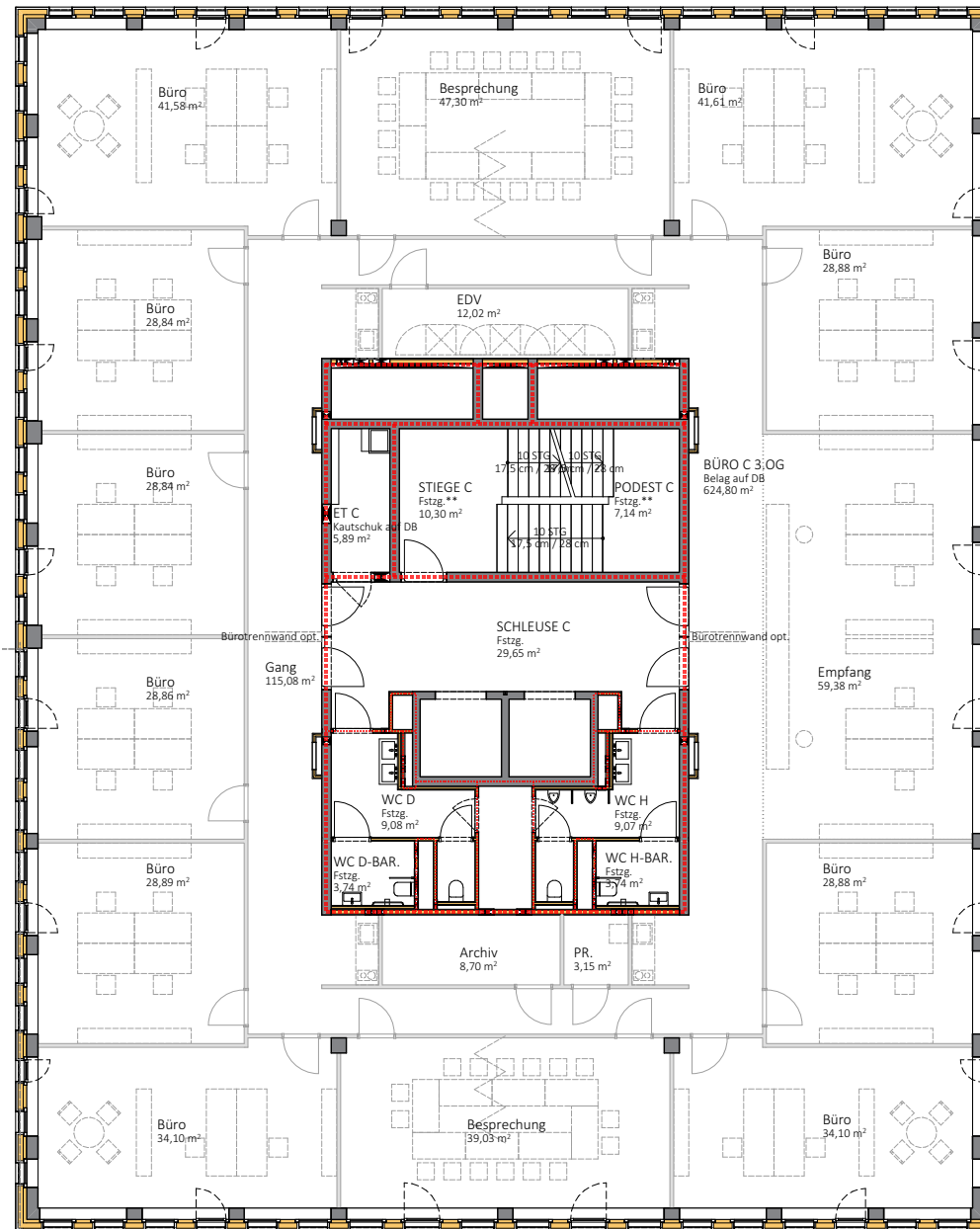
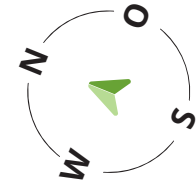
- 6.OG
- 5.OG
- 4.OG
- 3.OG**
- 2.OG
- 1.OG
- EG

Die vorliegenden Planunterlagen dienen der groben Orientierung und können in Fläche und Aufteilung vom Ist-Stand abweichen (Kein Maßstab). Der Vermittler übernimmt für die Richtigkeit keinerlei Haftung. Die abgebildeten Möbel und Einrichtungsgegenstände sind lediglich symbolhaft dargestellt und nicht Teil der Immobilie. Plan: PROJEKTAS

Planskizze BÜRO VORSCHLAG | 3.OG

Hafenportal, 4020 Linz

Gesamtnutzfläche: 624,80 m²
Nutzfläche geteilt Ost: 322,21 m²
Nutzfläche geteilt West: 298,86 m²



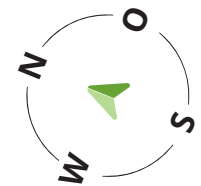
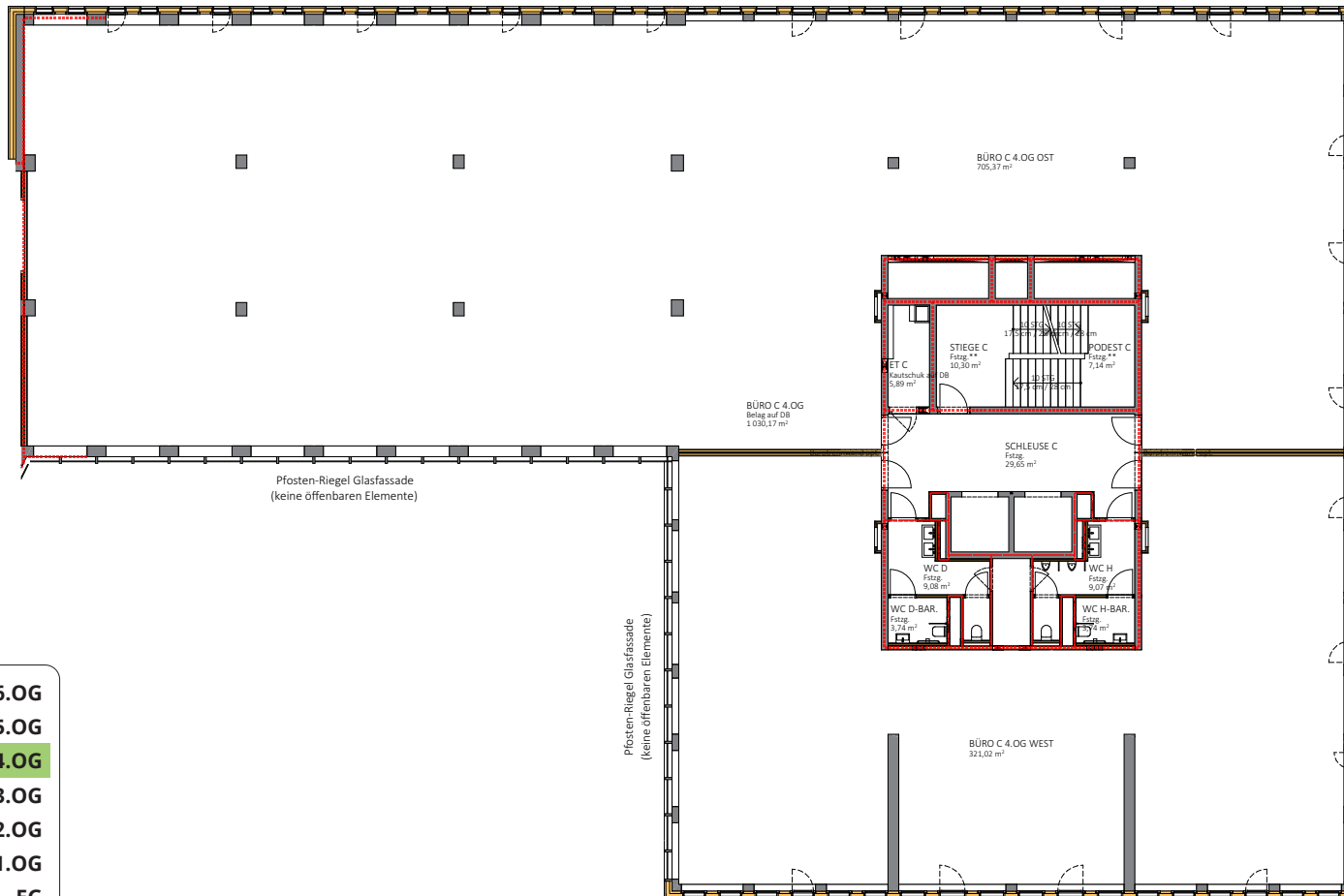
- 6.OG
- 5.OG
- 4.OG
- 3.OG
- 2.OG
- 1.OG
- EG

Die vorliegenden Planunterlagen dienen der groben Orientierung und können in Fläche und Aufteilung vom Ist-Stand abweichen (Kein Maßstab). Der Vermittler übernimmt für die Richtigkeit keinerlei Haftung. Die abgebildeten Möbel und Einrichtungsgegenstände sind lediglich symbolhaft dargestellt und nicht Teil der Immobilie. Plan: PROJEKTAS

Planskizze BÜRO | 4.OG

Hafenportal, 4020 Linz

Gesamtnutzfläche: 1030,17 m²
Nutzfläche geteilt Ost: 705,37 m²
Nutzfläche geteilt West: 321,02 m²



- 6.OG
- 5.OG
- 4.OG**
- 3.OG
- 2.OG
- 1.OG
- EG

Die vorliegenden Planunterlagen dienen der groben Orientierung und können in Fläche und Aufteilung vom Ist-Stand abweichen (Kein Maßstab). Der Vermittler übernimmt für die Richtigkeit keinerlei Haftung. Die abgebildeten Möbel und Einrichtungsgegenstände sind lediglich symbolhaft dargestellt und nicht Teil der Immobilie. Plan: PROJEKTAS

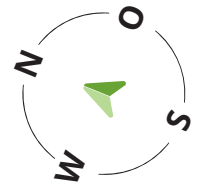
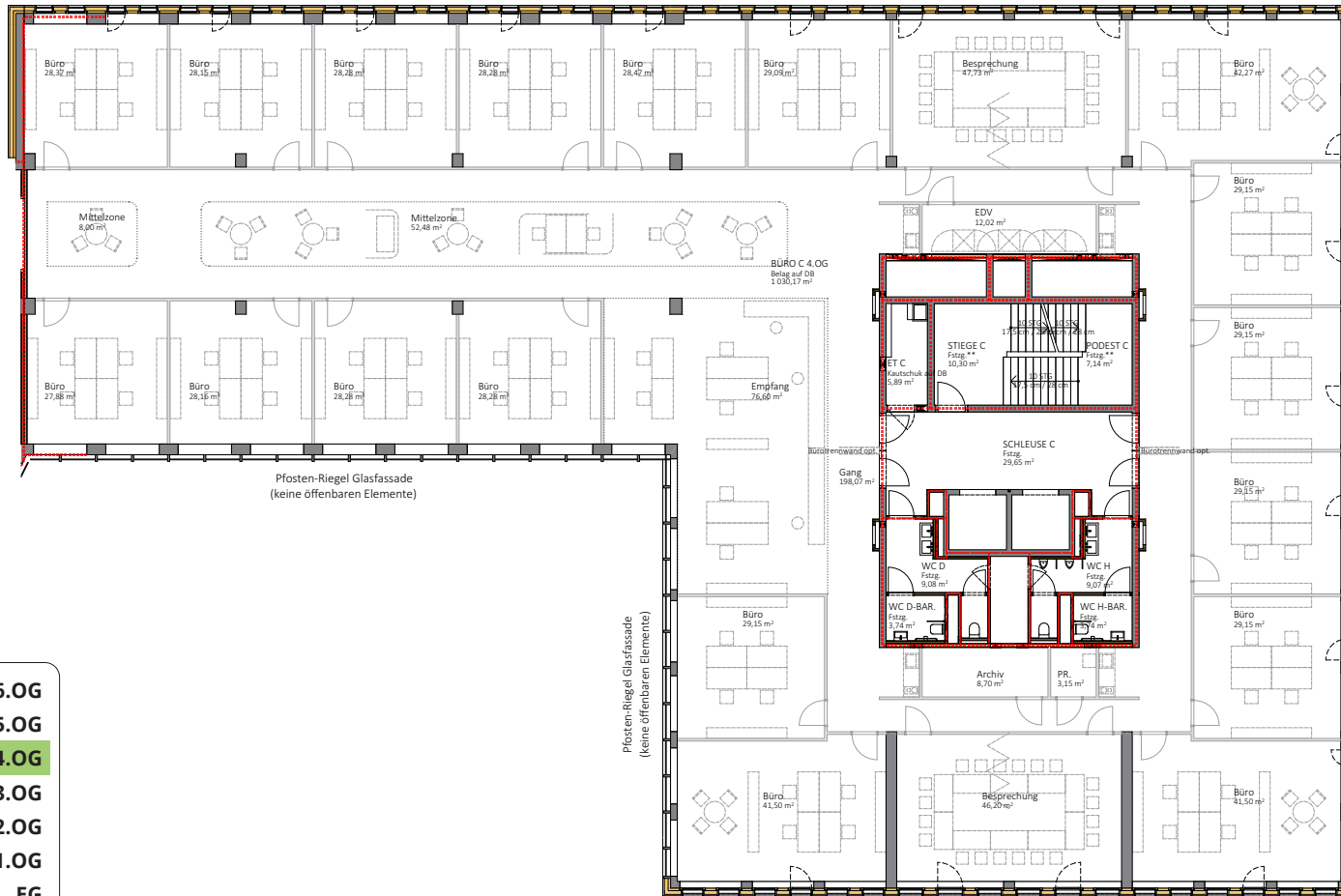
Planskizze BÜRO VORSCHLAG | 4.OG

Hafenportal, 4020 Linz

Gesamtnutzfläche: 1030,17 m²

Nutzfläche geteilt Ost: 705,37 m²

Nutzfläche geteilt West: 321,02 m²



- 6.OG
- 5.OG
- 4.OG
- 3.OG
- 2.OG
- 1.OG
- EG

Die vorliegenden Planunterlagen dienen der groben Orientierung und können in Fläche und Aufteilung vom Ist-Stand abweichen (Kein Maßstab). Der Vermittler übernimmt für die Richtigkeit keinerlei Haftung. Die abgebildeten Möbel und Einrichtungsgegenstände sind lediglich symbolhaft dargestellt und nicht Teil der Immobilie. Plan: PROJEKTAS

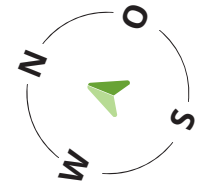
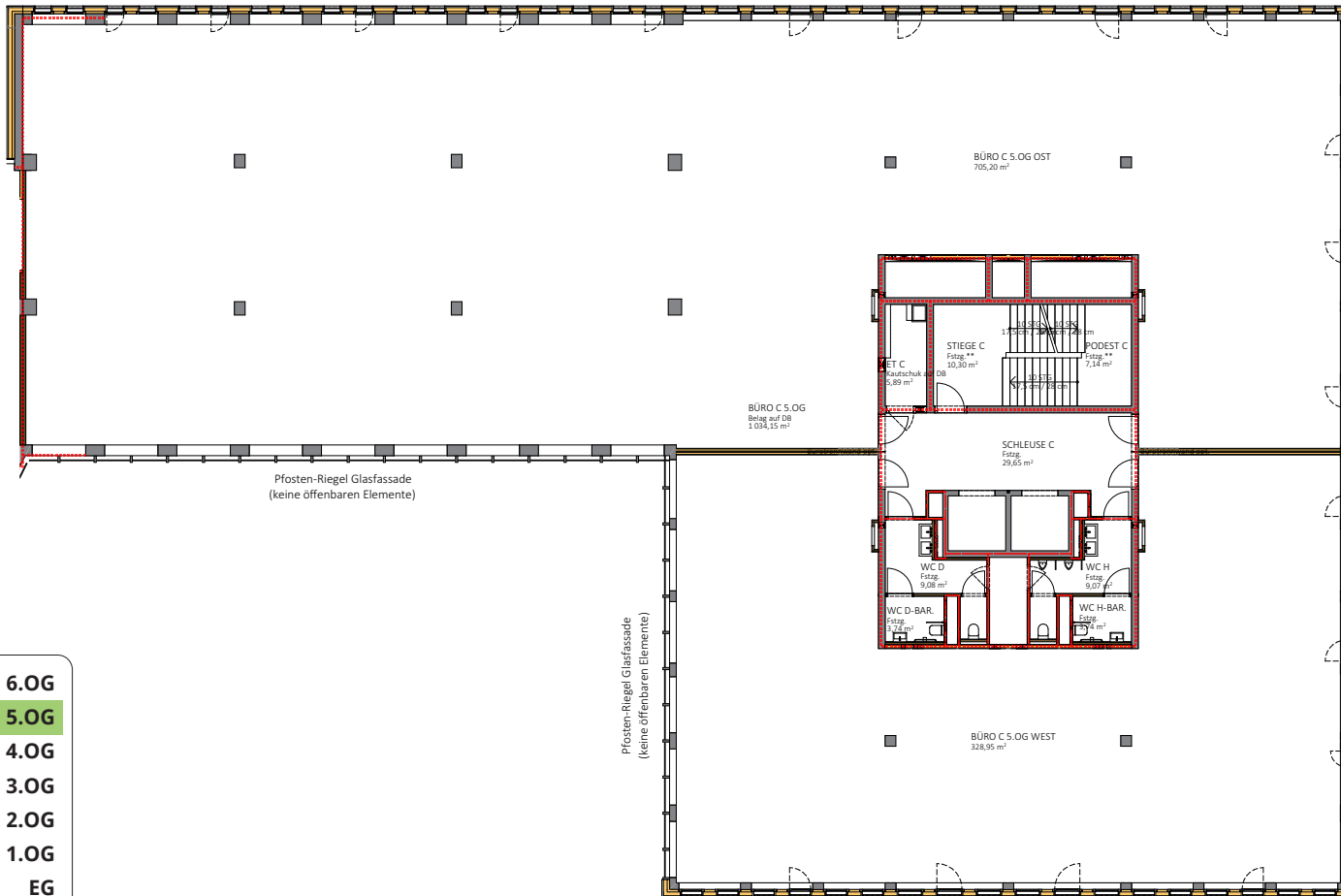
PLANSKIZZE BÜRO | 5.OG

Hafenportal, 4020 Linz

Gesamtnutzfläche: 1034,15 m²

Nutzfläche geteilt Ost: 705,37 m²

Nutzfläche geteilt West: 321,02 m²



6.OG

5.OG

4.OG

3.OG

2.OG

1.OG

EG

Die vorliegenden Planunterlagen dienen der groben Orientierung und können in Fläche und Aufteilung vom Ist-Stand abweichen (Kein Maßstab). Der Vermittler übernimmt für die Richtigkeit keinerlei Haftung. Die abgebildeten Möbel und Einrichtungsgegenstände sind lediglich symbolhaft dargestellt und nicht Teil der Immobilie. Plan: PROJEKTAS

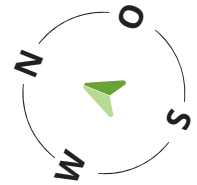
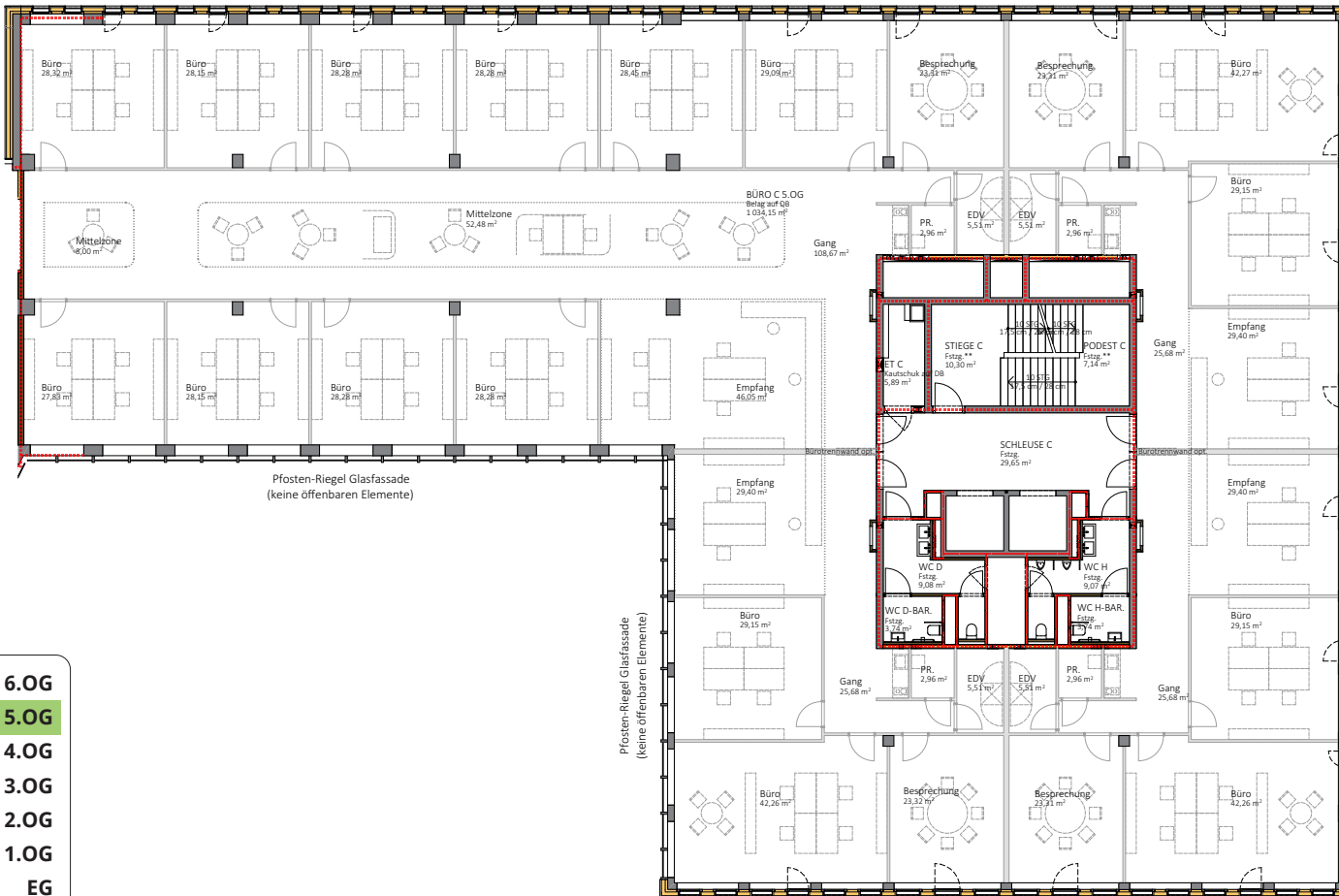
PLANSKIZZE BÜRO VORSCHLAG | 5.OG

Hafenportal, 4020 Linz

Gesamtnutzfläche: 1034,15 m²

Nutzfläche geteilt Ost: 705,37 m²

Nutzfläche geteilt West: 321,02 m²



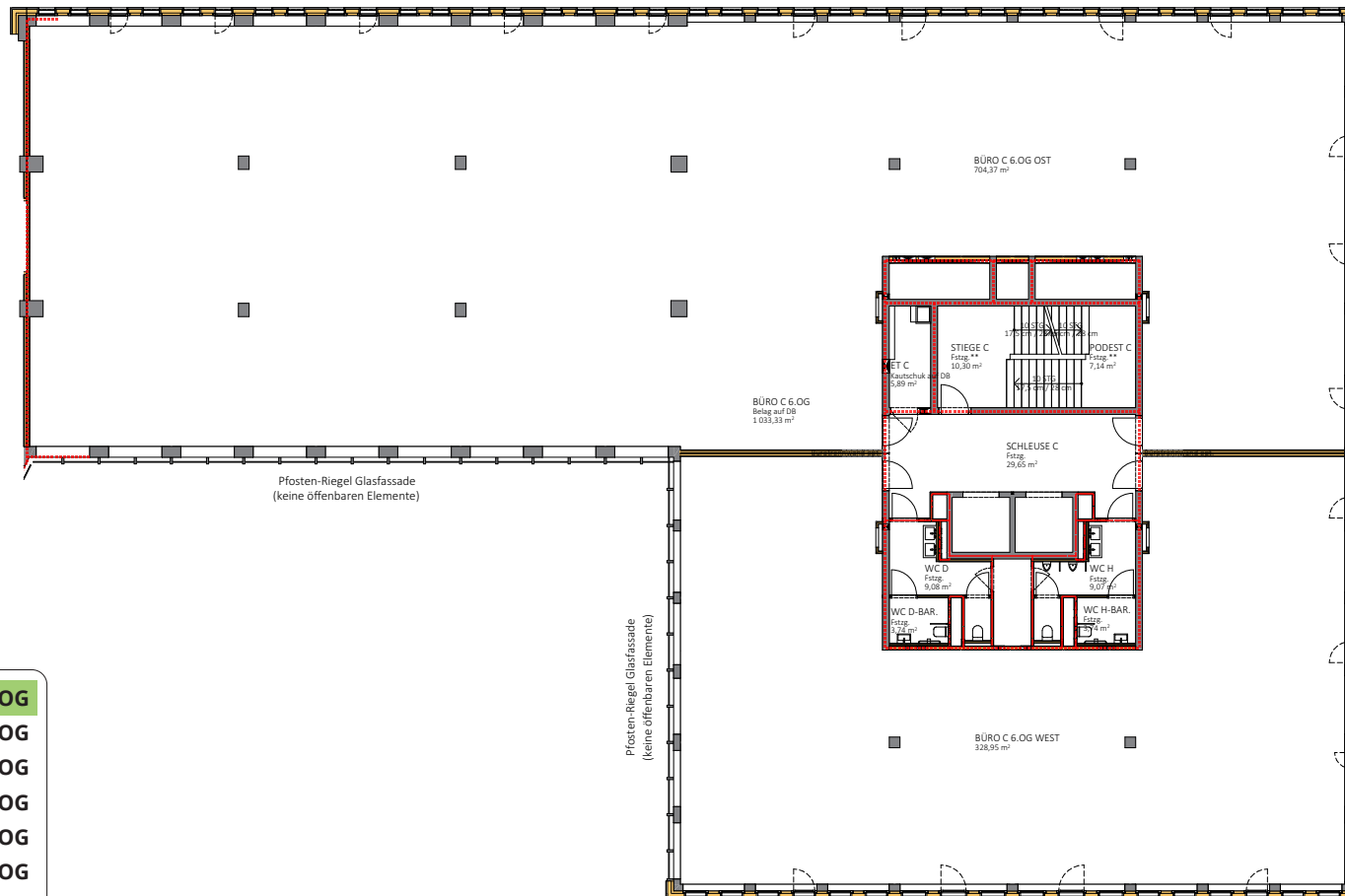
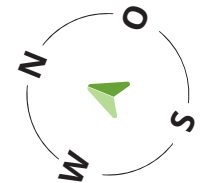
- 6.OG
- 5.OG
- 4.OG
- 3.OG
- 2.OG
- 1.OG
- EG

Die vorliegenden Planunterlagen dienen der groben Orientierung und können in Fläche und Aufteilung vom Ist-Stand abweichen (Kein Maßstab). Der Vermittler übernimmt für die Richtigkeit keinerlei Haftung. Die abgebildeten Möbel und Einrichtungsgegenstände sind lediglich symbolhaft dargestellt und nicht Teil der Immobilie. Plan: PROJEKTAS

Planskizze BÜRO | 6.OG

Hafenportal, 4020 Linz

Gesamtnutzfläche: 1033,33 m²
Nutzfläche geteilt Ost: 704,37 m²
Nutzfläche geteilt West: 328,95 m²



6.OG

5.OG

4.OG

3.OG

2.OG

1.OG

EG

Die vorliegenden Planunterlagen dienen der groben Orientierung und können in Fläche und Aufteilung vom Ist-Stand abweichen (Kein Maßstab). Der Vermittler übernimmt für die Richtigkeit keinerlei Haftung. Die abgebildeten Möbel und Einrichtungsgegenstände sind lediglich symbolhaft dargestellt und nicht Teil der Immobilie. Plan: PROJEKTAS

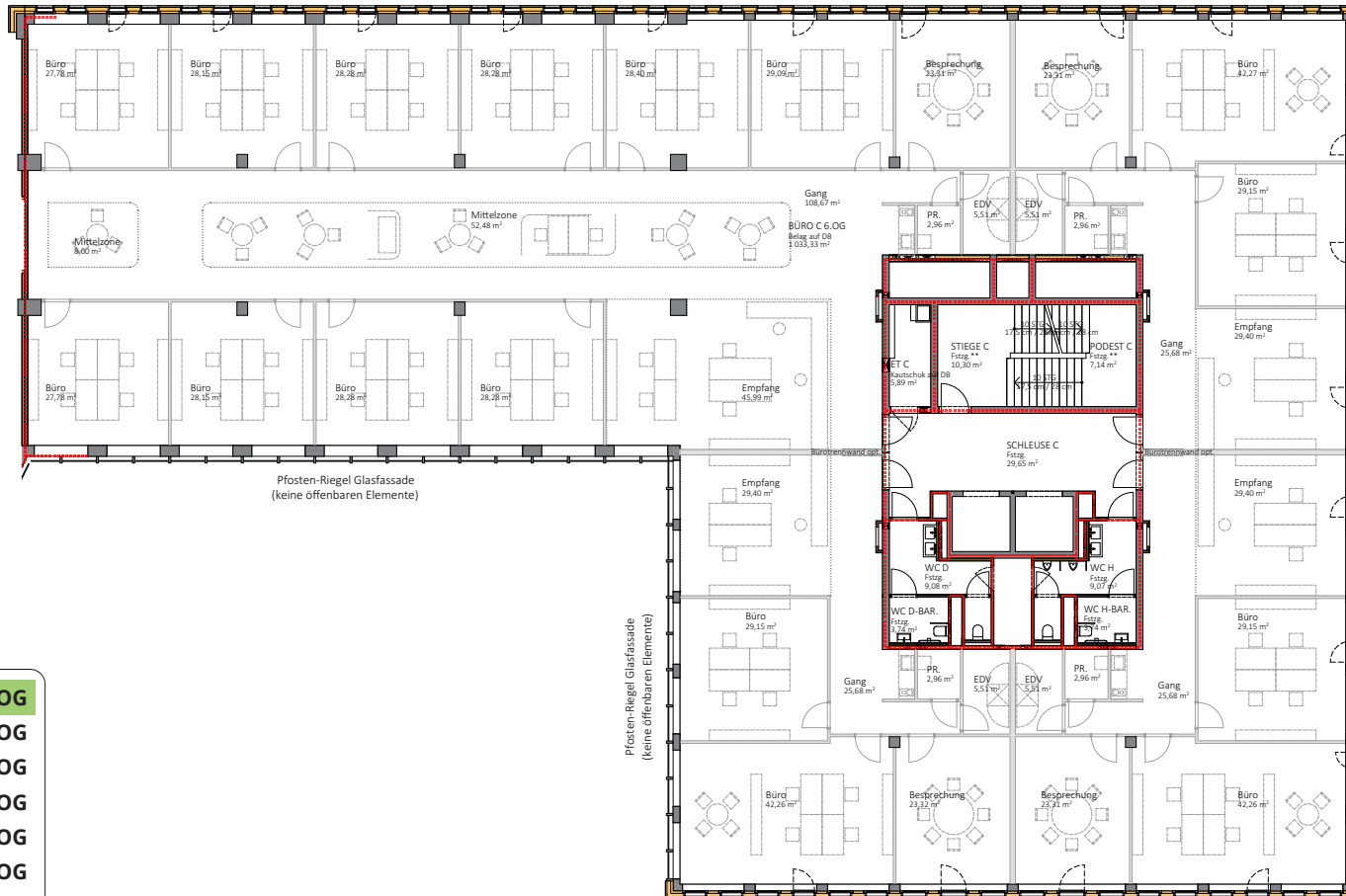
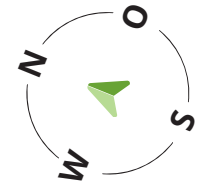
Planskizze BÜRO VORSCHLAG | 6.OG

Hafenportal, 4020 Linz

Gesamtnutzfläche: 1033,33 m²

Nutzfläche geteilt Ost: 704,37 m²

Nutzfläche geteilt West: 328,95 m²



- 6.OG
- 5.OG
- 4.OG
- 3.OG
- 2.OG
- 1.OG
- EG

Die vorliegenden Planunterlagen dienen der groben Orientierung und können in Fläche und Aufteilung vom Ist-Stand abweichen (Kein Maßstab). Der Vermittler übernimmt für die Richtigkeit keinerlei Haftung. Die abgebildeten Möbel und Einrichtungsgegenstände sind lediglich symbolhaft dargestellt und nicht Teil der Immobilie. Plan: PROJEKTAS