

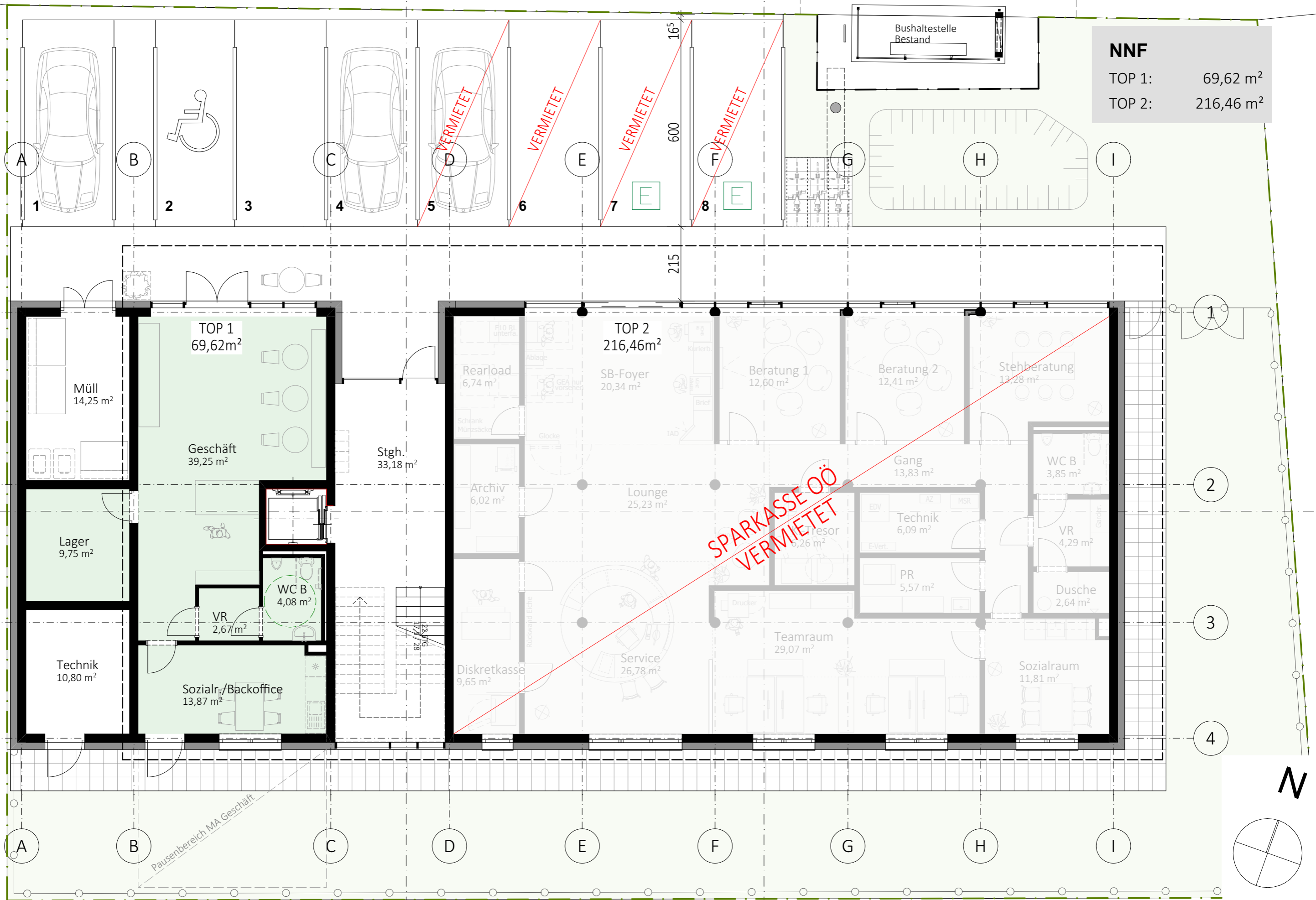


Geschäftsgebäude mit Bankfiliale und Arztpraxis, Linzer Straße 128, 4600 Wels



Projekt	Auftraggeber	Planinhalt	Maßstab	Plannummer	Index	Datum
Errichtung eines Geschäftsgebäudes mit Bankfiliale und Arztpraxis	Dominius Invest GmbH, Schulstrasse 17, 4050 Traun	Lageplan	1:500	VE-1.00		24.01.2024



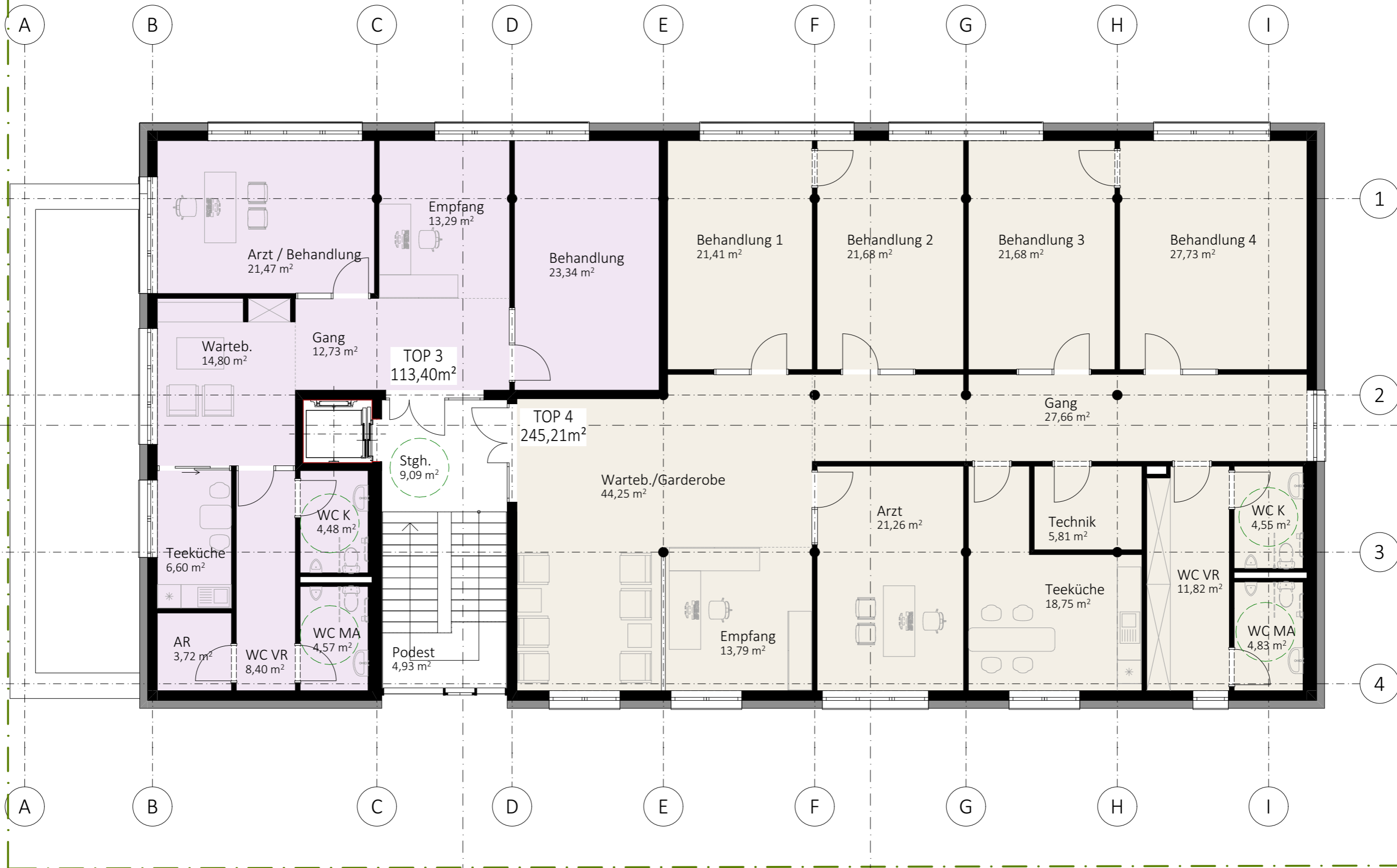


NNF	
TOP 1:	69,62 m ²
TOP 2:	216,46 m ²

Projekt	Auftraggeber	Planinhalt	Maßstab	Plannummer	Index	Datum
Errichtung eines Geschäftsgebäudes mit Bankfiliale und Arztpraxis	Dominius Invest GmbH, Schulstrasse 17, 4050 Traun	Grundriss Erdgeschoss	1:100	VE-1.01		24.01.2024



NNF	
TOP 3:	113,40 m ²
TOP 4:	245,21 m ²



© Diese Zeichnung ist Eigentum von arinco planungs + consulting gmbh | Johann Roithner Straße 131 | 4050 Traun | www.arinco.at

Projekt	Auftraggeber	Planinhalt	Maßstab	Plannummer	Index	Datum
Errichtung eines Geschäftsgebäudes mit Bankfiliale und Arztpraxis	Dominus Invest GmbH, Schulstrasse 17, 4050 Traun	Grundriss Obergeschoss	1:100	VE-1.02		24.01.2024





ANSICHT NORD



ANSICHT SÜD

Projekt	Auftraggeber	Planinhalt	Maßstab	Plannummer	Index	Datum
Errichtung eines Geschäftsgebäudes mit Bankfiliale und Arztpraxis	Dominius Invest GmbH, Schulstrasse 17, 4050 Traun	Ansichten	1:100	VE-1.20		24.01.2024



Flächenaufstellung (m²)

Geschäftsgebäude mit Bankfiliale und Arztpraxis, Linzer Straße 128, 4600 Wels

Grundstückfläche gesamt 940,69

Erdgeschoß

TOP 1 - Geschäft:	> Geschäft	39,25
	> Sozialraum/Backoffice	13,87
	> Lager	9,75
	> Vorraum	2,67
	> WC Bedienstete	4,08

Gesamtfläche TOP 1: 69,62

TOP 2 - Sparkasse: (vermietet)	> Sozialraum	11,81
	> Dusche	2,64
	> Vorraum	4,29
	> WC Bedienstete	3,85
	> Stehberatung	13,28
	> Beratung 1	12,60
	> Beratung 2	12,41
	> SB-Foyer	20,34
	> Rearload	6,74
	> Personalraum	5,57
	> Technik	6,09
	> Teamraum	29,07
	> Diskretkasse	9,65
	> Tresorraum	6,26
	> Archiv	6,02
	> Lounge	25,23
	> Service	26,78
	> Gang	13,83

Gesamtfläche TOP 2: 216,46

Allgemein-Flächen EG:	> Stiegenhaus	33,18
	> Müllraum	14,25
	> Technikraum	10,80

Gesamtfläche Allgemein EG: 58,23

Gesamtfläche EG 344,31

Flächenaufstellung (m²)

Geschäftsgebäude mit Bankfiliale und Arztpraxis, Linzer Straße 128, 4600 Wels

Grundstückfläche gesamt 940,69

Obergeschoß

TOP 3 - Arztpraxis:	> Abstellraum	3,72
	> Arzt / Behandlung	21,47
	> Behandlung	23,34
	> Empfang	13,29
	> Gang	12,73
	> Teeküche	6,6
	> Wartebereich	14,8
	> WC Mitarbeiter	4,57
	> WC Patienten	4,48
	> Vorraum zum WC	8,4

Gesamtfläche TOP 3: 113,40

TOP 4 - Arztpraxis:	> Wartebereich / Garderobe	44,25
	> Empfang	13,79
	> Arzt	21,26
	> Behandlung 1	21,41
	> Behandlung 2	21,68
	> Behandlung 3	21,68
	> Behandlung 4	27,73
	> Gang	27,66
	> Teeküche	18,75
	> WC Mitarbeiter	4,83
	> WC Patienten	4,55
	> Vorraum zum WC	11,82
	> Technik	5,81

Gesamtfläche TOP 4 245,22

Allgemein-Flächen OG:	> Podest	4,93
	> Stiegenhaus	9,09

Gesamtfläche Allgemein OG: 14,02

Gesamtfläche OG 372,64